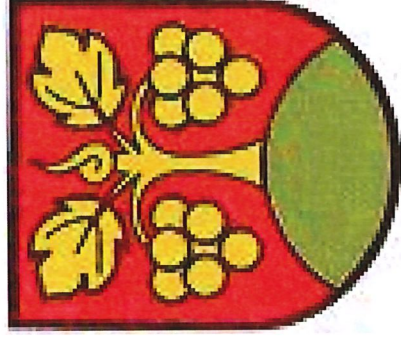


EINWOHNERGEMEINDE BÜHL



Jahresrechnung 2025

nach HRM2

Inhaltsverzeichnis

0	Auf einen Blick (Management Summary)	1
1	Berichterstattung	2
1.1	Bericht	2
1.1.1	Erfolgsrechnung	2
1.1.2	Ergebnisse Spezialfinanzierungen	2
1.1.3	Übrige Spezialfinanzierungen mit Gemeindereglement	3
1.1.4	Wesentliches zur Erfolgsrechnung	3
1.1.5	Investitionsrechnung	9
1.1.6	Bilanz Neubewertung Finanzvermögen	9
1.1.7	Nachkredite	10
1.1.8	Spezialfinanzierungen	11
2	Eckdaten	12
2.1	Übersicht	12
2.2	Selbstfinanzierung / Finanzierungsergebnis	13
2.3	Gestuffer Erfolgsausweis Gesamthaushalt	14
2.3.1	Gestuffer Erfolgsausweis allgemeiner Haushalt	15
2.3.2	Gestuffer Erfolgsausweis Abwasserentsorgung	16
2.3.3	Gestuffer Erfolgsausweis Abfall	17
3	Bilanz	18
4	Funktionen	19

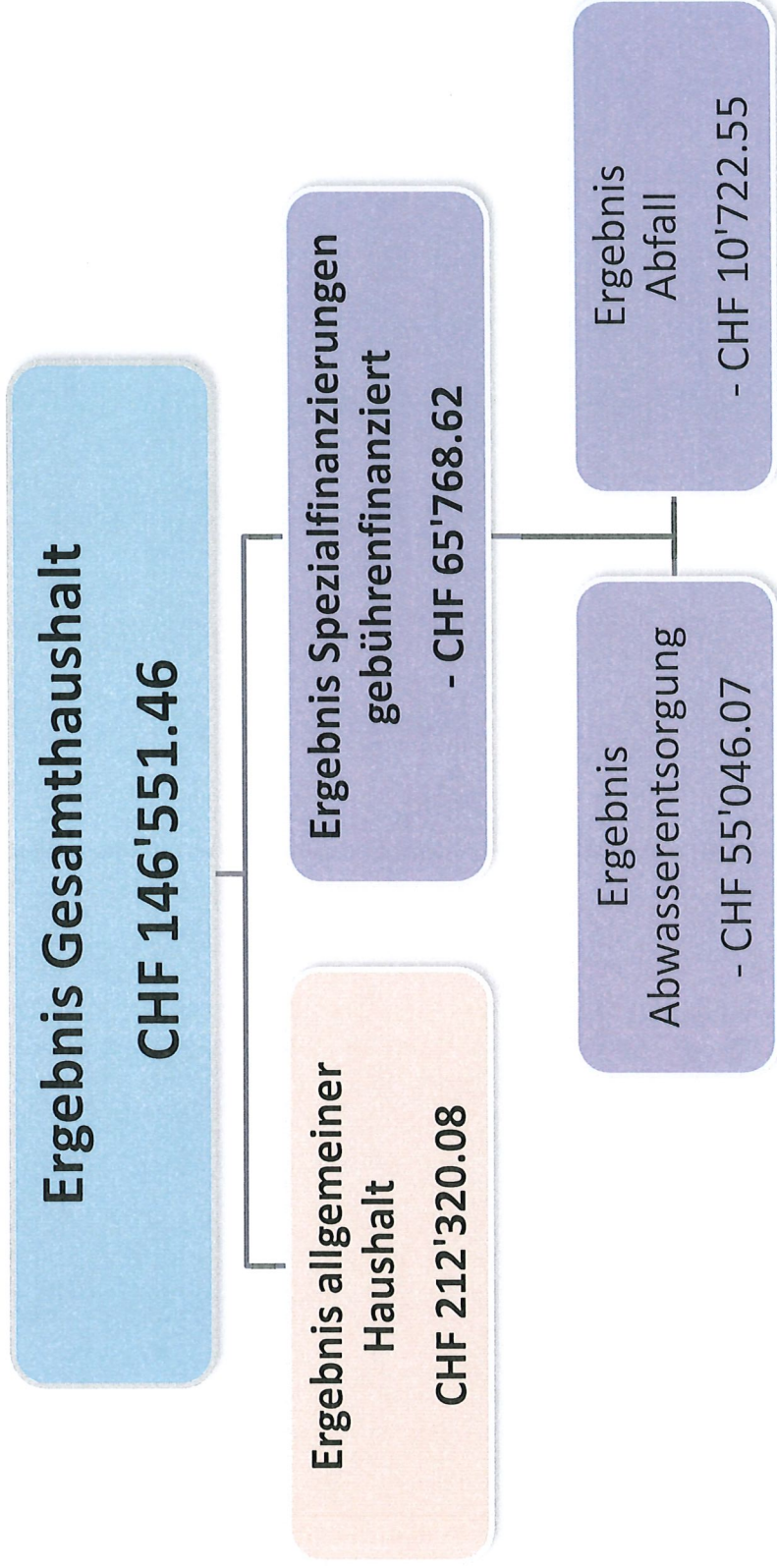
4.1	Erfolgsrechnung	19
4.2	Investitionsrechnung	23
5	Sachgruppen	24
5.1	Erfolgsrechnung	24
5.2	Investitionsrechnung	25
6	Geldflussrechnung	26
7	Finanzkennzahlen	28
7.1	Gesamthaushalt	28
7.2	Allgemeiner Haushalt	29
7.3	Spezialfinanzierung Abwasserentsorgung	30
7.4	Spezialfinanzierung Abfall	30
8	Antrag der Exekutive	31
9	Bestätigungsbericht	33
10	Genehmigung der Jahresrechnung	37
11	Anhang	38
11.1	Regelwerk	38
11.1.1	Angewendetes Regelwerk	38
11.1.2	Bewertung Finanzvermögen	38
11.1.3	Bewertung Verwaltungsvermögen	39

11.1.4	Aktivierungsgrenzen	39
11.1.5	Bestehendes Verwaltungsvermögen	39
11.2	Grundlagen der Jahresrechnung	40
11.3	Eigenkapitalnachweis	41
11.4	Rückstellungsspiegel	42
11.5	Beteiligungsspiegel	43
11.6	Gewährleistungsspiegel	45
11.7	Anlagespiegel	46
11.8	Kreditkontrolle	49
11.8.1	Verpflichtungskredite für Investitionen	49
11.8.2	Nachkreditabelle	50
11.9	Weitere massgebende Angaben	51
11.9.1	Werterhaltungskosten und Einlage in die SF Werterhalt Abwasseranlagen	51
11.9.2	Verzeichnis der Liegenschaften	52
12	Details zur Jahresrechnung	55
12.1	Bilanz	55
12.2	Erfolgsrechnung nach Funktionen	60
12.3	Erfolgsrechnung nach Sachgruppen	78
12.4	Investitionsrechnung nach Funktionen	91
12.5	Investitionsrechnung nach Sachgruppen	93
13	Beilagen zur Jahresrechnung	94
13.1	Vollständigkeitserklärung	94
13.2	Bescheinigung zur Jahresrechnung	95

0 Auf einen Blick (Management Summary)

Der Gesamthaushalt schliesst mit einem **Ertragsüberschuss** von CHF 146'551.46 ab. Der allgemeine Haushalt schliesst mit einem **Ertragsüberschuss** von CHF 212'320.08 ab.

Die gebührenfinanzierten Spezialfinanzierungen schliessen mit einem Aufwandüberschuss von CHF 65'768.62 ab.



1 Berichterstattung

1.1 Bericht

Allgemeines

Die Jahresrechnung 2025 wurde nach dem neuen Rechnungslegungsmodell HRM2, gemäss Art. 70 Gemeindegesetz (GG, [BSG 170.11]), erstellt. Zum Einsatz gelangte das EDV System ABACUS.

1.1.1 Erfolgsrechnung

Ergebnis Gesamthaushalt

Der Gesamthaushalt schliesst mit einem **Ertragsüberschuss** von **CHF 146'551.46** ab. Budgetiert wurde ein Aufwandüberschuss von CHF 165'390.00.

Ergebnis Allgemeiner Haushalt

Der allgemeine Haushalt schliesst mit einem **Ertragsüberschuss** von **CHF 212'320.08** ab. Budgetiert wurde ein Aufwandüberschuss von CHF 64'780.00. In diesem Ergebnis werden die Spezialfinanzierungen nach übergeordnetem Recht, d.h. SF Abwasser und SF Abfall nicht berücksichtigt, da die Ergebnisse mit dem entsprechenden Verpflichtungskonto verrechnet werden können.

1.1.2 Ergebnisse Spezialfinanzierungen gebührenfinanzierte Bereiche (gem. Art. 30 Bst. B FHDV)

SF Abwasserentsorgung

Die Abwasserentsorgung (Funktion 7201) schliesst mit einem **Aufwandüberschuss** von **CHF 55'046.07** ab. Budgetiert wurde ein Aufwandüberschuss von CHF 91'360.00.

Anschlussgebühren wurden im 2025 keine fällig. Die jährliche Einlage in den Werterhalt erfolgte mit einem Einlagesatz von 80% und beträgt CHF 88'298.00.

Der Saldo der Spezialfinanzierung Rechnungsausgleich (Konto 29002.21) beträgt per 31.12.2025 CHF 99'120.06.

Der Saldo der Spezialfinanzierung Werterhalt (Konto 29302.21) beträgt per 31.12.2025 CHF 972'062.50.

SF Abfallbeseitigung

Die Abfallbeseitigung (Funktion 7301) schliesst mit einem **Aufwandüberschuss** von CHF 10'722.55 ab. Budgetiert wurde ein Aufwandüberschuss von CHF 9'250.00.

Der Saldo der Spezialfinanzierung (Konto 29003.31) beträgt per 31.12.2025 CHF 31'711.20.

1.1.3 Übrige Spezialfinanzierungen mit Gemeindereglement

SF Mehrwertabschöpfung

In der Spezialfinanzierung Mehrwertabschöpfung wurden total CHF 5'929.00 entnommen für die Abschreibungen 2025.

Umrüstung der Strassenbeleuchtung auf LED CHF 2'458.00

Einführung Tempo 30 CHF 3'471.00.

Die Spezialfinanzierung wird gem. Reglement nicht verzinst.

Der Saldo der Spezialfinanzierung (Konto 29300.01) beträgt per 31.12.2025 CHF 331'576.95.

1.1.4 Wesentliches zur Erfolgsrechnung Gesamthaushalt (Aufwand und Ertrag)

Personalaufwand

Wie aus nachfolgender Tabelle ersichtlich, sind die Personalkosten gegenüber dem Budget 2025 um 0.51 % höher ausgefallen.

	Rechnung 2025	Budget 2025	Rechnung 2024
30 Personalaufwand	269'357.80	267'990.00	255'329.15
300 Behörden und Kommissionen	29'051.00	34'200.00	31'402.00
301 Löhne des Verwaltungs- und Betriebspersonals	201'255.90	196'050.00	187'827.05
305 Arbeitgeberbeiträge	38'950.90	37'140.00	36'000.10
309 Übriger Personalaufwand	100.00	600.00	100.00

Begründungen:

300	Behörden und Kommissionen	- CHF 5'149.00	Tiefere Kosten Sitzungsgelder
301	Löhne Verwaltungs-/Betriebspers.	+ CHF 5'205.90	Arbeitsausfall Gemeindeverwalter
305	Arbeitgeberbeiträge	+ CHF 1'810.00	Arbeitsausfall Gemeindeverwalter
309	Übriger Personalaufwand	- CHF 500.00	Keine wesentliche Abweichung

Sachaufwand

Der Sachaufwand ist gegenüber dem Budget 2025 um 16.28% tiefer ausgefallen

	Rechnung 2025	Budget 2025	Rechnung 2024
31	Sach- und übriger Betriebsaufwand	295'901.77	344'060.00
310	Material- und Warenaufwand	16'652.45	18'200.77
311	Nicht aktivierbare Anlagen	3'208.70	9'500.00
312	Ver- und Entsorgung Liegenschaften	21'809.60	24'950.00
	Verwaltungsvermögen	149'725.38	153'050.00
313	Dienstleistungen und Honorare	45'687.59	80'500.00
314	Baulicher Unterhalt und betrieblicher Unterhalt	1'064.90	4'600.00
315	Unterhalt Mobilien u.immater.Anlagen	3'269.05	5'240.00
316	Mieten, Leasing, Pachten, Benützungsgeb.	4'672.20	5'470.00
317	Spesenentschädigungen	27'899.15	14'800.00
318	Wertberichtigungen auf Forderungen	21'912.75	23'400.00
319	Verschiedener Betriebsaufwand		382'451.64

Begründungen:

Die Kosten für den baulichen Unterhalt sind tiefer ausgefallen als budgetiert. Es wurden Rückstellungen für gefährdete Steuerguthaben gebildet. Ansonsten konnten die Ausgaben tief gehalten werden.

	Rechnung 2025		Budget 2025	Abweichung
	Aufwand	Ertrag	Ertrag	in CHF
Wesentliche Änderungen				
0220	Allgemeine Dienste, übrige			
3010.01	150'727.10		140'000.00	10'727.10
3010.09	-6'064.65			-6'064.65
3133.01	44'952.45		36'000.00	8'952.45
1400	Allgemeines Rechtswesen			
4210.02		2'587.00	11'000.00	8'413.00
	Gebühren für Amtshandlungen (Baubewilligungsgebühren)			
1626	Regionale Zivilschutzorganisation			
3632.01	6'180.00		12'000.00	-5'820.00
	Beiträge an Gemeinden und Gemeindeverbände			
2120	Primarstufe			
3612.02	130'819.90		146'000.00	-15'180.10
3612.04	10'548.55		21'250.00	-10'701.45
	Entschädigung an Schulverband Aarberg			
2130	Sekundarstufe I			
3612.02	31'118.20			31'118.20
3612.04	97'349.50		107'600.00	-10'250.50
	Entschädigung an Schulverband Aarberg			
2170	Schulliegenschaften			
3144.01	10'584.80		25'000.00	-14'415.20
	Unterhalt Hochbauten, Gebäude			

9690	Finanzvermögen		
3440.01	Wertberichtigungen Finanzanlagen FV	22'000.00	22'000.00
4896.01	Auflösung Neubewertungsreserve	22'000.00	-22'000.00
9950	Neutrale Aufwendungen und Erträge		
4896.01	Auflösung Neubewertungsreserve	19'120.00	19'120.00
9990	Abschluss		
9000.01	Ertragsüberschuss	212'324.18	212'324.18
9001.01	Aufwandüberschuss	64'780.00	64'780.00

Abschreibungen

Bestehendes Verwaltungsvermögen (Übergangsbestimmungen Ziff. 4.1.1 bis 4.1.4 GV)

Das bestehende Verwaltungsvermögen per 1.1.2016 wurde zu Buchwerten in HRM2 übernommen.
Im 2015 konnte das bestehende Verwaltungsvermögen abgeschrieben werden. Es bestehen nur noch Beteiligungen von CHF 133'001.00 in Form von Aktien. (Seelandheim Worben und Müve Biel-Seeland AG).

Neues Verwaltungsvermögen ab 1.1.2016

Ab 2016 werden die ordentlichen Abschreibungen nach Anlagekategorien (Anhang 2 GV), und Nutzungsdauer (gemäss Anhang 2 GV) der neuen, d.h. nach Einführung von HRM2 erstellten Vermögenswerte berechnet. Die Abschreibungen erfolgen linear nach Nutzungsdauer.

Übersicht Abschreibungen

Die ordentlichen Abschreibungen betragen im allgemeinen Haushalt CHF 17'070.00 und in der SF Abwasser CHF 3'317.00.

Zusätzliche Abschreibungen (Art. 84 GV, Allg. Haushalt ohne Spezialfinanzierungen)

Zusätzliche Abschreibungen werden vorgenommen, wenn im Rechnungsjahr

- a) in der Erfolgsrechnung Allg. Haushalt ein Ertragsüberschuss ausgewiesen wird und
- b) die ordentlichen Abschreibungen im Allg. Haushalt kleiner als die Nettoinvestitionen im Allg. Haushalt sind.

Die ordentlichen Abschreibungen im allgemeinen Haushalt sind höher als die Nettoinvestitionen. **Somit werden keine zusätzlichen Abschreibungen in die finanzpolitische Reserve eingelegt.**

Steuern (Fiskalertrag)

Steueranlage: 1,55-fache der einfachen Steuer
 Liegenschaftsteuer: 0,0 Promille des amtlichen Wertes

	Rechnung 2025	Budget 2025	Rechnung 2024
40	1'510'354.90	1'297'400.00	1'441'306.75
400	1'399'002.10	1'265'500.00	1'368'078.25
4000	1'245'369.15	1'163'500.00	1'231'785.40
4001	127'678.20	100'000.00	128'353.35
4002	25'954.75	2'000.00	7'939.50
401	5'483.15	8'400.00	1'841.65
4010	5'142.95	8'000.00	1'785.70
4011	340.20	400.00	55.95
402	103'519.65	21'500.00	69'086.85
4021	0.00	0.00	0.00
4022	103'102.10	20'000.00	68'789.65
4024	0.00	500.00	294.05
4029	417.55	1'000.00	3.15

403	Besitz- und Aufwandsteuern	2'350.00	2'000.00	2'300.00
4033	Hundesteuer	2'350.00	2'000.00	2'300.00

Der Fiskalertrag fiel gegenüber dem Budget um CHF 212'954.90 höher aus.

Die Einkommensteuern der natürlichen Personen sind gegenüber dem Budget um CHF 81'869.15 höher ausgefallen.
Die Vermögenssteuern der natürlichen Personen sind gegenüber dem Budget um CHF 27'678.20 höher ausgefallen.

Bei den Vermögensgewinnsteuern sind die Grundstückgewinnsteuern gegenüber dem Budget um CHF 49'062.80 und die Sonderveranlagungen CHF 34'039.30 höher ausgefallen.

1.1.5 Investitionsrechnung

Aktivierungsgrenze

Der Gemeinderat belastet einzelne Investitionen unter **CHF 20'000** (maximal bis zur Aktivierungsgrenze von CHF 25'000 gemäss Art. 79a GV) der Erfolgsrechnung. Er verfolgt dabei eine konstante Praxis.

Investitionsrechnung

Keine Investitionen im 2025

Total Nettoinvestitionen

CHF 0.00

1.1.6 Bilanz Neubewertung Finanzvermögen

Periodische Neubewertung Finanzvermögen

Das Finanzvermögen wird gemäss Anhang 1 zu Art. 81 Absatz 3 Ziffer 3 der Gemeindeverordnung jährlich neu bewertet. Die Aktien der Landwirtschaft AG der ZRA wurden neu bewertet. Es erfolgte eine Abwertung von CHF 22'000.00. Der Betrag von CHF 19'118.30 wurde aus der Neubewertungsreserve entnommen. Die restlichen CHF 2'881.70 wurden aus der Schwankungsreserve entnommen.

1.1.7 Nachkredite

Total: CHF 107'469.50

davon:

gebunden	CHF	63'803.60
GR Kompetenz	CHF	43'665.90
von GV zu beschliessen	CHF	0.00

Die Details gehen aus der Nachkreditabelle hervor.

1.1.8 Spezialfinanzierungen (gebührenfinanzierte Bereiche)
(Art. 30 Bst. b FHDV)

SF Abwasserentsorgung (gesetzliche Spezialfinanzierung)

	<u>Rechnung 2025</u>	<u>Budget 2025</u>	<u>Rechnung 2024</u>
Erfolg (+= Ertragsüberschuss / -= Aufwandsüberschuss)	-55'046.07	-91'360.00	-64'355.88
Verwaltungsvermögen	194'962.00		198'279.00
Bestand Werterhalt	972'062.50		887'081.50
Bestand SF	99'120.06		154'166.13

SF Abfall (gesetzliche Spezialfinanzierung)

	<u>Rechnung 2025</u>	<u>Budget 2025</u>	<u>Rechnung 2024</u>
Erfolg (+= Ertragsüberschuss / -= Aufwandsüberschuss)	-10'722.55	-9'250.00	-16'764.55
Verwaltungsvermögen	0.00		0.00
Bestand Werterhalt	0.00		0.00
Bestand SF	31'711.20		42'433.75

2 Eckdaten

2.1 Übersicht

	Rechnung 2025	Budget 2025	Rechnung 2024
Jahresergebnis ER Gesamthaushalt	146'551.46	-165'390.00	-253'467.06
Jahresergebnis ER Allgemeiner Haushalt	212'320.08	-64'780.00	-172'346.63
Jahresergebnis gesetzliche Spezialfinanzierungen	-65'768.62	-100'610.00	-81'120.43
Steuerertrag natürliche Personen	1'399'002.10	1'265'500.00	1'368'078.25
Steuerertrag juristische Personen	5'483.15	8'400.00	1'841.65
Liegenschaftssteuer	0.00	0.00	0.00
Nettoinvestitionen	0.00	350'000.00	112'197.00
Bestand Finanzvermögen	3'278'263.47		3'027'317.86
Bestand Verwaltungsvermögen Gesamthaushalt	775'337.00		795'724.00
Bestand Verwaltungsvermögen Allgemeiner Haushalt	580'375.00		597'445.00
Bestand Verwaltungsvermögen Spezialfinanzierungen	194'962.00		198'279.00
Fremdkapital	459'121.40		432'166.25
Eigenkapital	3'594'479.97		3'390'875.61
Reserven	380'772.15		380'772.15
Bilanzüberschuss/-fehlbetrag	1'765'717.21		1'553'393.03

2.2 SELBSTFINANZIERUNG / FINANZIERUNGSERGEBNIS

	Rechnung 2025	Budget 2025	Rechnung 2024
Ergebnis Gesamthaushalt	146'551.46	-165'390.00	-253'467.06
Abschreibung Verwaltungsvermögen	20'387.00	20'620.00	20'386.00
Einlagen in Fonds und Spezialfinanzierungen	88'298.00	98'300.00	117'613.00
Entnahmen aus Fonds und Spezialfinanzierungen	-3'317.00	-3'320.00	-3'317.00
Wertberichtigung Darlehen Verwaltungsvermögen	0.00	0.00	0.00
Wertberichtigung Beteiligungen Verwaltungsvermögen	0.00	0.00	0.00
Abschreibungen Investitionsbeiträge	0.00	0.00	0.00
Einlagen in das Eigenkapital	0.00	0.00	0.00
Entnahmen aus dem Eigenkapital	-27'929.00	-25'120.00	-28'029.00
Selbstfinanzierung	223'990.46	-74'910.00	-146'814.06
Nettoinvestitionen			
Investitionsausgaben	0.00	350'000.00	112'197.00
Investitionseinnahmen	0.00	0.00	0.00
Nettoinvestitionen	0.00	350'000.00	112'197.00
Finanzierungsergebnis	223'990.46	-424'910.00	-259'011.06

2.3 Gestufter Erfolgsausweis Gesamthaushalt

	Rechnung 2025	Budget 2025	Rechnung 2024
Betrieblicher Aufwand			
30 Personalaufwand	269'357.80	267'990.00	255'329.15
31 Sach- und übriger Betriebsaufwand	295'901.77	344'060.00	382'451.64
33 Abschreibungen Verwaltungsvermögen	20'387.00	20'620.00	20'386.00
35 Einlagen in Fonds und Spezialfinanzierungen	88'298.00	98'300.00	117'613.00
36 Transferaufwand	1'235'126.55	1'303'450.00	1'475'531.65
37 Durchlaufende Beiträge	0.00	0.00	0.00
Total Betrieblicher Aufwand	1'909'071.12	2'034'420.00	2'251'311.44
Betrieblicher Ertrag			
40 Fiskalertrag	1'510'354.90	1'297'400.00	1'441'306.75
41 Regalien und Konzessionen	21'784.95	20'000.00	20'752.80
42 Entgelte	214'651.19	233'400.00	252'425.55
43 Verschiedene Erträge	0.00	0.00	0.00
45 Entnahmen aus Fonds und Spezialfinanzierungen	3'317.00	3'320.00	3'317.00
46 Transferertrag	163'828.29	159'500.00	147'122.84
47 Durchlaufende Beiträge	0.00	0.00	0.00
Total Betrieblicher Ertrag	1'913'936.33	1'713'620.00	1'864'924.94
ERGEBNIS AUS BETRIEBLICHER TÄTIGKEIT	4'865.21	-320'800.00	-386'386.50
34 Finanzaufwand	25'565.40	2'820.00	25'124.15
44 Finanzertrag	139'322.65	133'210.00	130'014.59
ERGEBNIS AUS FINANZIERUNG	113'757.25	130'390.00	104'890.44
OPERATIVES ERGEBNIS	118'622.46	-190'410.00	-281'496.06
38 Ausserordentlicher Aufwand	0.00	100.00	0.00
48 Ausserordentlicher Ertrag	27'929.00	25'120.00	28'029.00
AUSSERORDENTLICHES ERGEBNIS	27'929.00	25'020.00	28'029.00
GESAMTERGEBNIS ERFOLGSRECHNUNG	146'551.46	-165'390.00	-253'467.06

2.3.1 Gestufter Erfolgsausweis Allgemeiner Haushalt

	Rechnung 2025	Budget 2025	Rechnung 2024
Betrieblicher Aufwand			
30 Personalaufwand	268'289.50	266'270.00	254'351.70
31 Sach- und übriger Betriebsaufwand	249'231.40	283'720.00	322'872.36
33 Abschreibungen Verwaltungsvermögen	17'070.00	17'300.00	17'069.00
35 Einlagen in Fonds und Spezialfinanzierungen	0.00	0.00	0.00
36 Transferaufwand	1'128'266.60	1'180'050.00	1'365'542.75
37 Durchlaufende Beiträge	0.00	0.00	0.00
Total Betrieblicher Aufwand	1'662'857.50	1'747'340.00	1'959'835.81
Betrieblicher Ertrag			
40 Fiskalertrag	1'510'354.90	1'297'400.00	1'441'306.75
41 Regalien und Konzessionen	21'784.95	20'000.00	20'752.80
42 Entgelte	37'525.49	49'900.00	45'338.20
43 Verschiedene Erträge	0.00	0.00	0.00
45 Entnahmen aus Fonds und Spezialfinanzierungen	0.00	0.00	0.00
46 Transferertrag	163'828.29	159'500.00	147'122.84
47 Durchlaufende Beiträge	0.00	0.00	0.00
Total Betrieblicher Ertrag	1'733'493.63	1'526'800.00	1'654'520.59
ERGEBNIS AUS BETRIEBLICHER TÄTIGKEIT	70'636.13	-220'540.00	-305'315.22
34 Finanzaufwand	24'484.00	1'820.00	24'024.50
44 Finanzertrag	138'238.95	132'560.00	128'964.09
ERGEBNIS AUS FINANZIERUNG	113'754.95	130'740.00	104'939.59
OPERATIVES ERGEBNIS	184'391.08	-89'800.00	-200'375.63
38 Ausserordentlicher Aufwand	0.00	100.00	0.00
48 Ausserordentlicher Ertrag	27'929.00	25'120.00	28'029.00
AUSSERORDENTLICHES ERGEBNIS	27'929.00	25'020.00	28'029.00
GESAMTERGEBNIS ERFOLGSRECHNUNG	212'320.08	-64'780.00	-172'346.63

2.3.2 Gestufter Erfolgsausweis Abwasserentsorgung

	Rechnung 2025	Budget 2025	Rechnung 2024
Betrieblicher Aufwand			
30 Personalaufwand	673.90	860.00	583.25
31 Sach- und übriger Betriebsaufwand	9'746.02	26'500.00	17'686.48
33 Abschreibungen Verwaltungsvermögen	3'317.00	3'320.00	3'317.00
35 Einlagen in Fonds und Spezialfinanzierungen	88'298.00	98'300.00	117'613.00
36 Transferaufwand	104'254.25	120'300.00	105'305.45
37 Durchlaufende Beiträge	0.00	0.00	0.00
Total Betrieblicher Aufwand	206'289.17	249'280.00	244'505.18
Betrieblicher Ertrag			
40 Fiskalertrag	0.00	0.00	0.00
41 Regalien und Konzessionen	0.00	0.00	0.00
42 Entgelte	147'966.25	155'000.00	176'940.65
43 Verschiedene Erträge	0.00	0.00	0.00
45 Entnahmen aus Fonds und Spezialfinanzierungen	3'317.00	3'320.00	3'317.00
46 Transferertrag	0.00	0.00	0.00
47 Durchlaufende Beiträge	0.00	0.00	0.00
Total Betrieblicher Ertrag	151'283.25	158'320.00	180'257.65
ERGEBNIS AUS BETRIEBLICHER TÄTIGKEIT	-55'005.92	-90'960.00	-64'247.53
34 Finanzaufwand	1'081.40	1'000.00	1'099.65
44 Finanzertrag	1'041.25	600.00	991.30
ERGEBNIS AUS FINANZIERUNG	-40.15	-400.00	-108.35
OPERATIVES ERGEBNIS	-55'046.07	-91'360.00	-64'355.88
38 Ausserordentlicher Aufwand	0.00	0.00	0.00
48 Ausserordentlicher Ertrag	0.00	0.00	0.00
AUSSERORDENTLICHES ERGEBNIS	0.00	0.00	0.00
GESAMTERGEBNIS ERFOLGSRECHNUNG	-55'046.07	-91'360.00	-64'355.88

2.3.3 Gestufter Erfolgsausweis Abfall

	Rechnung 2025	Budget 2025	Rechnung 2024
Betrieblicher Aufwand			
30 Personalaufwand	394.40	860.00	394.20
31 Sach- und übriger Betriebsaufwand	36'924.35	33'840.00	41'892.80
33 Abschreibungen Verwaltungsvermögen	0.00	0.00	0.00
35 Einlagen in Fonds und Spezialfinanzierungen	0.00	0.00	0.00
36 Transferaufwand	2'605.70	3'100.00	4'683.45
37 Durchlaufende Beiträge	0.00	0.00	0.00
Total Betrieblicher Aufwand	39'924.45	37'800.00	46'970.45
Betrieblicher Ertrag			
40 Fiskalertrag	0.00	0.00	0.00
41 Regalien und Konzessionen	0.00	0.00	0.00
42 Entgelte	29'159.45	28'500.00	30'146.70
43 Verschiedene Erträge	0.00	0.00	0.00
45 Entnahmen aus Fonds und Spezialfinanzierungen	0.00	0.00	0.00
46 Transferertrag	0.00	0.00	0.00
47 Durchlaufende Beiträge	0.00	0.00	0.00
Total Betrieblicher Ertrag	29'159.45	28'500.00	30'146.70
ERGEBNIS AUS BETRIEBLICHER TÄTIGKEIT	-10'765.00	-9'300.00	-16'823.75
34 Finanzaufwand	0.00	0.00	0.00
44 Finanzertrag	42.45	50.00	59.20
ERGEBNIS AUS FINANZIERUNG	42.45	50.00	59.20
OPERATIVES ERGEBNIS	-10'722.55	-9'250.00	-16'764.55
38 Ausserordentlicher Aufwand	0.00	0.00	0.00
48 Ausserordentlicher Ertrag	0.00	0.00	0.00
AUSSERORDENTLICHES ERGEBNIS	0.00	0.00	0.00
GESAMTERGEBNIS ERFOLGSRECHNUNG	-10'722.55	-9'250.00	-16'764.55

3 BILANZ

AKTIVEN	01.01.2025	31.12.2025
FINANZVERMÖGEN		
100 Flüssige Mittel und kurzfristige Geldanlagen	1'882'748.45	2'174'175.19
101 Forderungen	862'019.11	855'331.43
102 Kurzfristige Finanzanlagen	-	19'226.85
104 Aktive Rechnungsabgrenzungen	2'180.00	-
106 Vorräte und angefangene Arbeiten	-	-
107 Finanzanlagen	120'840.30	70'000.00
108 Sachanlagen Finanzvermögen	159'530.00	159'530.00
109 Forderungen gegenüber Spezialfinanzierungen und Fonds im FK	-	-
TOTAL FINANZVERMÖGEN	3'027'317.86	3'278'263.47
VERWALTUNGSVERMÖGEN		
140 Sachanlagen Verwaltungsvermögen	662'723.00	642'336.00
142 Immaterielle Anlagen	-	-
144 Darlehen	-	-
145 Beteiligungen, Grundkapitalien	133'001.00	133'001.00
146 Investitionsbeiträge	-	-
148 Kumulierte zusätzliche Abschreibungen	-	-
TOTAL VERWALTUNGSVERMÖGEN	795'724.00	775'337.00
AKTIVEN	3'823'041.86	4'053'600.47
PASSIVEN	01.01.2025	31.12.2025
FREMDKAPITAL		
Kurzfristiges Fremdkapital		
200 Laufende Verbindlichkeiten	97'048.55	107'617.10
201 Kurzfristige Finanzverbindlichkeiten	-	-
204 Passive Rechnungsabgrenzungen	270'961.55	278'780.00
205 Kurzfristige Rückstellungen	-	-
Total kurzfristiges Fremdkapital	368'010.10	386'397.10
Langfristiges Fremdkapital		
206 Langfristige Finanzverbindlichkeiten	-	-
208 Langfristige Rückstellungen	62'800.00	71'400.00
209 Verbindlichkeiten gegenüber Spezialfinanzierungen und Fonds im FK	1'356.15	1'324.30
Total langfristiges Fremdkapital	64'156.15	72'724.30
TOTAL FREMDKAPITAL	432'166.25	459'121.40
EIGENKAPITAL		
290 Verpflichtungen/Vorschüsse gegenüber Spezialfinanzierungen	196'599.88	130'828.06
292 Rücklagen der Globalbudgetbereiche	-	-
293 Vorfinanzierungen	1'224'587.45	1'303'639.45
294 Reserven	380'772.15	380'772.15
296 Neubewertungsreserve Finanzvermögen	35'523.10	13'523.10
299 Bilanzüberschuss/-fehlbeträge	1'553'393.03	1'765'717.21
TOTAL EIGENKAPITAL	3'390'875.61	3'594'479.97
PASSIVEN	3'823'041.86	4'053'601.37

4 FUNKTIONEN

4.1 Erfolgsrechnung

	Rechnung 2025		Budget 2025		Rechnung 2024	
	Aufwand	Ertrag	Aufwand	Ertrag	Aufwand	Ertrag
0 Allgemeine Verwaltung	2'157'492.65	2'157'495.85	2'044'340.00	2'044'340.00	2'285'055.44	2'285'055.44
Nettoergebnis	304'269.85	3'405.45	305'760.00	3'900.00	282'579.46	4'085.65
		300'864.40		301'860.00		278'493.81
1 Öffentliche Ordnung und Sicherheit	78'310.15	39'022.49	92'710.00	51'760.00	69'564.30	44'814.20
Nettoergebnis		39'287.66		40'950.00		24'750.10
2 Bildung	567'405.85	226'857.55	589'800.00	219'300.00	586'796.95	201'249.85
Nettoergebnis		340'548.30		370'500.00		385'547.10
3 Kultur, Sport, Freizeit, Kirche	30'962.80	30'962.80	36'740.00	36'740.00	37'217.55	1'977.00
Nettoergebnis						35'240.55
4 Gesundheit	1'360.00	1'360.00	2'150.00	2'150.00	1'993.50	1'993.50
Nettoergebnis						
5 Soziale Sicherheit	439'624.25	8'077.80	458'750.00	6'800.00	692'008.20	4'801.20
Nettoergebnis		431'546.45		451'950.00		687'207.00
6 Verkehr	91'729.00	606.94	107'370.00	600.00	140'192.55	629.29
Nettoergebnis		91'122.06		106'770.00		139'563.26
7 Umweltschutz und Raumordnung	291'451.92	254'732.92	349'430.00	296'080.00	343'971.03	299'899.93
Nettoergebnis		36'719.00		53'350.00		44'071.10
8 Volkswirtschaft	603.95	21'784.95	1'110.00	20'000.00	578.65	20'752.80
Nettoergebnis	21'181.00		18'890.00		20'174.15	
9 Finanzen und Steuern	351'774.88	1'603'007.75	100'520.00	1'445'900.00	130'153.25	1'706'845.52
Nettoergebnis	1'251'232.87		1'345'380.00		1'576'692.27	

0 Allgemeine Verwaltung

Rechnung 2025	
Aufwand	Ertrag
304'269.85	3'405.45
	300'864.40

Budget 2025	
Aufwand	Ertrag
305'760.00	3'900.00
	301'860.00

Rechnung 2024	
Aufwand	Ertrag
282'579.46	4'085.65
	278'493.81

Wesentliche Veränderungen:

- 220 Allgemeine Dienste
- 220 Allgemeine Dienste
- 220 Allgemeine Dienste

Höhere Kosten Löhne infolge Arbeitsausfall - zum Teil gedeckt durch Versicherung
 Tiefe Kosten Büromaterial
 Ersatz Hardware erst im 2026, Höhere Kosten für IT-Updates

1 Öffentliche Ordnung und Sicherheit, Verteidigung

Rechnung 2025	
Aufwand	Ertrag
78'310.15	39'022.49
	39'287.66

Budget 2025	
Aufwand	Ertrag
92'710.00	51'760.00
	40'950.00

Rechnung 2024	
Aufwand	Ertrag
69'564.30	44'814.20
	24'750.10

Wesentliche Veränderungen:

- 1400 Allg. Rechtswesen
- 1610 Militärische Verteidigung
- 1626 Regionaler Zivilschutz

Minderertrag Baubewilligungsgebühren (zeitliche Verschiebung)
 Ersatz Frontplatten Kugelfang
 Tiefere Kosten Gemeindeverband

2 Bildung

Rechnung 2025	
Aufwand	Ertrag
567'405.85	226'857.55
	340'548.30

Budget 2025	
Aufwand	Ertrag
589'800.00	219'300.00
	370'500.00

Rechnung 2024	
Aufwand	Ertrag
586'796.95	201'249.85
	385'547.10

Wesentliche Veränderungen:

- 2120 Primarstufe
- 2120 Primarstufe
- 2130 Sekundarstufe
- 2130 Sekundarstufe
- 2170 Schulliegenschaften

Tiefere Kosten Besoldung als von Budget Walperswil
 Tiefere Kosten Entschädigung an Schulverband Aarberg
 Entschädigung an Besoldung in Budget Walperswil nicht berücksichtigt
 Tiefere Kosten Entschädigung an Schulverband Aarberg
 Tiefere Kosten Unterhalt Hochbauten, Gebäude

3 Kultur, Sport, Freizeit, Kirche

Rechnung 2025	
Aufwand	30'962.80
Ertrag	30'962.80
Nettoergebnis	

Budget 2025	
Aufwand	36'740.00
Ertrag	36'740.00

Rechnung 2024	
Aufwand	37'217.55
Ertrag	1'977.00
	35'240.55

Wesentliche Veränderungen:

3290 Übrige Kultur

Neuzugelerlass erst im 2026

4 Gesundheit

Rechnung 2025	
Aufwand	1'360.00
Ertrag	1'360.00
Nettoergebnis	

Budget 2025	
Aufwand	2'150.00
Ertrag	2'150.00

Rechnung 2024	
Aufwand	1'993.50
Ertrag	1'993.50

Wesentliche Veränderungen:

keine wesentlichen Änderungen

5 Soziale Sicherheit

Rechnung 2025	
Aufwand	439'624.25
Ertrag	8'077.80
	431'546.45
Nettoergebnis	

Budget 2025	
Aufwand	458'750.00
Ertrag	6'800.00
	451'950.00

Rechnung 2024	
Aufwand	692'008.20
Ertrag	4'801.20
	687'207.00

Wesentliche Veränderungen:

5320 Ergänzungsleistungen AHV/IV
5796 Regionaler Sozialdienst
5799 Lastenausgleich Sozialhilfe

Tieferer Beitrag Lastenausgleich
Höherer Beitrag Sozialdienst als budgetiert
Etwas tieferer Beitrag Lastenausgleich als budgetiert

6 Verkehr

Rechnung 2025	
Aufwand	91'729.00
Ertrag	606.94
	91'122.06
Nettoergebnis	

Budget 2025	
Aufwand	107'370.00
Ertrag	600.00
	106'770.00

Rechnung 2024	
Aufwand	140'192.55
Ertrag	629.29
	139'563.26

Wesentliche Veränderungen:

6150 Gemeindestrassen
6291 Gemeindeanteil Öffentlicher Verkehr

Wenig Aufwand Winterdienst
Tieferer Beitrag als budgetiert

7 Umweltschutz und Raumordnung

Rechnung 2025	
Aufwand	291'451.92
Ertrag	254'732.92
Nettoergebnis	36'719.00

Budget 2025	
Aufwand	349'430.00
Ertrag	296'080.00
	53'350.00

Rechnung 2024	
Aufwand	343'971.03
Ertrag	299'899.93
	44'071.10

Wesentliche Veränderungen:

- 7201 Abwasserentsorgung
- 7201 Abwasserentsorgung
- 7201 Abwasserentsorgung
- 7201 Abwasserentsorgung
- 7301 Abfall
- 7410 Gewässerverbauungen
- 7710 Friedhof

- Keine Honorar, externe Berater, Gutachter
- Tiefere Kosten Unterhalt Kanalisationsnetz
- Keine Einlage in SF WE Anschlussgebühren
- Tiefere Kosten Beiträge ARAT Tüffelen
- Höhere Abfuhrkosten (Sammelstelle)
- Tiefer Unterhalt Länggraben
- Tiefere Kosten Friedhof

8 Volkswirtschaft

Rechnung 2025	
Aufwand	603.95
Ertrag	21'784.95
Nettoergebnis	21'181.00

Budget 2025	
Aufwand	1'110.00
Ertrag	20'000.00
	18'890.00

Rechnung 2024	
Aufwand	578.65
Ertrag	20'752.80
	20'174.15

Wesentliche Veränderungen:

- 8710 Elektrizität

Höhere Provision BKW als budgetiert

9 Finanzen und Steuern

Rechnung 2025	
Aufwand	351'774.88
Ertrag	1'603'007.75
Nettoergebnis	1'251'232.87

Budget 2025	
Aufwand	100'520.00
Ertrag	1'445'900.00
	1'345'380.00

Rechnung 2024	
Aufwand	130'153.25
Ertrag	1'706'845.52
	1'576'692.27

Wesentliche Veränderungen:

- 9100 Allgemeine Gemeindesteuern
- 9100 Allgemeine Gemeindesteuern
- 9100 Allgemeine Gemeindesteuern
- 9100 Allgemeine Gemeindesteuern
- 9101 Sondersteuern
- 9101 Sondersteuern
- 9690 Finanzvermögen

- Wertberichtigung gefährdete Steuerguthaben erhöht
- Höhere Einkommensteuern als budgetiert
- Höhere Vermögensteuern als budgetiert
- Höhere Quellensteuern als budgetiert
- Höhere Grundstückgewinnsteuern
- Höhere Sondenveranlagungen
- Wertminderung Aktien ZRA Aarberg

4 FUNKTIONEN

4.2 Investitionsrechnung

	Rechnung 2025		Budget 2025		Rechnung 2024	
	Ausgaben	Einnahmen	Ausgaben	Einnahmen	Ausgaben	Einnahmen
0 Allgemeine Verwaltung Nettoausgaben/-einnahmen				350'000.00	112'197.00	112'197.00
1 Öffentliche Ordnung und Sicherheit Nettoausgaben/-einnahmen						
2 Bildung Nettoausgaben/-einnahmen			350'000.00			
3 Kultur, Sport, Freizeit, Kirche Nettoausgaben/-einnahmen						
4 Gesundheit Nettoausgaben/-einnahmen						
5 Soziale Sicherheit Nettoausgaben/-einnahmen						
6 Verkehr Nettoausgaben/-einnahmen					112'197.00	112'197.00
7 Umweltschutz und Raumordnung Nettoausgaben/-einnahmen						
8 Volkswirtschaft Nettoausgaben/-einnahmen						
9 Finanzen und Steuern Nettoausgaben/-einnahmen			350'000.00	350'000.00	112'197.00	112'197.00

5 SACHGRUPPEN

5.1 Erfolgsrechnung

	Rechnung 2025		Budget 2025		Rechnung 2024	
	Aufwand	Ertrag	Aufwand	Ertrag	Aufwand	Ertrag
AUFWAND						
30 Personalaufwand	269'357.80		267'990.00		255'329.15	
31 Sach- und übriger Betriebsaufwand	295'901.77		344'060.00		382'451.64	
33 Abschreibungen Verwaltungsvermögen	20'387.00		20'620.00		20'386.00	
34 Finanzaufwand	25'565.40		2'820.00		25'124.15	
35 Einlagen in Fonds und Spezialfinanzierungen	88'298.00		98'300.00		117'613.00	
36 Transferaufwand	1'235'126.55		1'303'450.00		1'475'531.65	
37 Durchlaufende Beiträge						
38 Ausserordentlicher Aufwand			100.00			
39 Interne Verrechnungen	10'536.05		7'000.00		8'619.85	
3 TOTAL AUFWAND	1'945'172.57		2'044'340.00		2'285'055.44	
ERTRAG						
40 Fiskalertrag		1'510'354.90		1'297'400.00		1'441'306.75
41 Regalien und Konzessionen		21'784.95		20'000.00		20'752.80
42 Entgelte		214'651.19		233'400.00		252'425.55
43 Verschiedene Erträge		139'322.65		133'210.00		130'014.59
44 Finanzertrag		3'317.00		3'320.00		3'317.00
45 Entnahmen aus Fonds und Spezialfinanzierungen		163'828.29		159'500.00		147'122.84
46 Transferertrag						
47 Durchlaufende Beiträge		27'929.00		25'120.00		28'029.00
48 Ausserordentlicher Ertrag		10'536.05		7'000.00		8'619.85
49 Interne Verrechnungen						
4 TOTAL ERTRAG		2'091'724.03		1'878'950.00		2'037'588.38
ABSCHLUSS						
90 Abschluss Erfolgsrechnung	2'12'324.18	65'771.82		165'390.00		253'467.06
9 ABSCHLUSS GESAMTHAUSHALT	146'552.36		-165'390.00		-253'467.06	
TOTAL ERFOLGSRECHNUNG	2'157'496.75	2'157'495.85	2'044'340.00	2'044'340.00	2'285'055.44	2'285'055.44

5.2 Investitionsrechnung

	Rechnung 2025		Budget 2025		Rechnung 2024	
	Ausgaben	Einnahmen	Ausgaben	Einnahmen	Ausgaben	Einnahmen
AUSGABEN					112'197.00	
50 Sachanlagen						
51 Investitionen auf Rechnung Dritter						
52 Immaterielle Anlagen						
54 Darlehen						
55 Beteiligungen und Grundkapitalien						
56 Eigene Investitionsbeiträge			350'000.00			
57 Durchlaufende Investitionsbeiträge						
5 TOTAL AUSGABEN			350'000.00		112'197.00	
EINNAHMEN						
60 Übertrag von Sachanlagen in das Finanzvermögen						
61 Rückerstattungen						
62 Abgang immaterielle Anlagen						
63 Investitionsbeiträge für eigene Rechnung						
64 Rückzahlung von Darlehen						
65 Übertrag von Beteiligungen						
66 Rückzahlung eigener Investitionsbeiträge						
67 Durchlaufende Investitionsbeiträge						
6 TOTAL EINNAHMEN						
59 Übertrag an Bilanz (Passivierungen)						
69 Übertrag an Bilanz (Aktivierungen)				350'000.00		112'197.00
NETTOINVESTITIONEN				350'000.00		112'197.00

Geldflussrechnung Gesamthaushalt

Büchl	CHF	
	2025	2024
Geldfluss aus betrieblicher Tätigkeit		
Ertragsüberschuss / (-) Aufwandüberschuss	212'320.08	-172'346.63
Abschreibungen Verwaltungsvermögen	20'387.00	20'386.00
Abschreibungen Investitionsbeiträge	0.00	0.00
Einlagen in das Eigenkapital	0.00	0.00
(-) Entnahmen aus dem Eigenkapital	-27'929.00	-28'029.00
Verluste aus Verkauf Finanzanlagen FV und Übertragung Finanzanlagen FV ins VV / (-) Gewinne aus Verkauf Finanzanlagen FV	0.00	0.00
Verluste aus Verkauf Sachanlagen FV und Übertragung Sachanlagen FV ins VV / (-) Gewinne aus Verkauf Sachanlagen FV	0.00	0.00
Wertberichtigungen Anlagen FV / (-) Wertberichtigungen Anlagen FV	22'000.00	22'100.00
Wertberichtigungen Darlehen/Beteiligungen VV	0.00	0.00
(-) Aufwertung VV	0.00	0.00
Abnahme/(-) Zunahme Forderungen	6'687.68	-10'368.54
Abnahme/(-) Zunahme Vorräte	0.00	0.00
Abnahme/(-) Zunahme aktive Rechnungsabgrenzungen	2'180.00	9'275.00
Zunahme/(-) Abnahme Laufende Verbindlichkeiten	10'568.55	19'132.09
(-) Abnahme/Zunahme kurzfr. Rückstellungen	0.00	0.00
Zunahme/(-) Abnahme passive Rechnungsabgrenzungen	7'818.45	268'711.55
Zunahme/(-) Abnahme langfr. Rückstellungen	8'600.00	17'500.00
Zunahme/(-) Abnahme Spezialfinanzierungen im EK und Vorfinanzierungen	19'212.38	33'175.57
Geldfluss aus betrieblicher Tätigkeit	281'845.14	179'536.04
Geldfluss aus Investitionstätigkeit		
Zahlungen für Nettoinv. Sachanlagen + Immat. Anlagen+ Investitionsbeiträge VV	0.00	-112'197.00
(-) Auszahlungen für Darlehen/Beteiligungen VV	0.00	0.00

Einzahlung für Darlehen/Beteiligungen VW	0.00	0.00
(-) Kauf Sachanlagen FV	0.00	0.00
Verkauf Sachanlagen FV	0.00	0.00
(-) Investitionen Sachanlagen FV	0.00	0.00
(-) Kauf kurzfristige Finanzanlagen FV	-28'840.30	0.00
Verkauf kurzfristige Finanzanlagen FV	9'613.45	0.00
(-) Kauf langfristige Finanzanlagen FV	0.00	0.00
Verkauf langfristige Finanzanlagen FV	28'840.30	9'613.45
Geldfluss aus Investitionstätigkeit	9'613.45	-102'583.55

Geldfluss aus Finanzierungstätigkeit		
Zunahme/ (-) Abnahme Kontokorrente mit Dritten	0.00	0.00
Aufnahme kurzfristige Finanzverbindlichkeiten	0.00	0.00
(-) Rückzahlung kurzfristige Finanzverbindlichkeiten	0.00	0.00
Aufnahme langfristige Finanzverbindlichkeiten	0.00	0.00
(-) Rückzahlung langfristige Finanzverbindlichkeiten	0.00	0.00
(-) Abnahme/Zunahme Stiftungen, Legate, Zuwendungen im FK sowie Fonds im FK	-31.85	692.60
Geldfluss aus Finanzierungstätigkeit	-31.85	692.60

Total Geldfluss	291'426.74	77'645.09
Bestand Flüssige Mittel und kurzfristige Geldanlagen 1.1.	1'882'748.45	1'805'103.36
Bestand Flüssige Mittel und kurzfristige Geldanlagen 31.12.	2'174'175.19	1'882'748.45

Kontrollrechnung: Differenz	0.00	0.00
-----------------------------	------	------

7 Finanzkennzahlen

7.1. Gesamthaushalt

Kennzahl	Rechnung 2025		Ø 5 Jahres-Wert Wert	Kommentar/Interpretation
	Wert	Wert		
Nettoverschuldungsquotient	-195.43%	-214.05%		Nettoschulden in % des Fiskalertrages (inkl. Finanzausgleich). Diese Kennzahl gibt an, welcher Anteil der Fiskalerträge, bzw. wieviel Jahresstranchen erforderlich sind, um die Nettoschulden abzutragen. Richtwert: < 100% gut.
Selbstfinanzierungsgrad	100.00%	117.13%		Selbstfinanzierung in % der Nettoinvestitionen. Der Selbstfinanzierungsgrad gibt Antwort auf die Frage, wie weit die Investitionen aus selbst erarbeiteten Mitteln bezahlt werden können. Richtwert: > 100% sehr gut / 0% - 60% ungenügend
Zinsbelastungsanteil	-0.78%	-0.74%		Nettozinsen in % des Laufenden Ertrages. Der Zinsbelastungsanteil sagt aus, wie stark der Laufende Ertrag durch den Zinsendienst belastet ist. Je tiefer der Wert, desto grösser der Handlungsspielraum. Richtwert: 0-4% gut.
Bruttoverschuldungsanteil	5.19%	4.49%		Bruttoschuld in % des Laufenden Ertrages. Die Bruttoverschuldung informiert über das Mass der Verschuldung einer Gemeinde. Richtwert: < 50% sehr gut und > 50% gut
Investitionsanteil	0.00%	3.34%		Bruttoinvestitionen in % der Gesamtausgaben. Der Investitionsanteil informiert über das Mass der Investitionstätigkeit einer Gemeinde. Aussage: < 10% = schwache Investitionstätigkeit.
Kapitaldienstanteil	0.21%	0.16%		Kapitaldienst in % des Laufenden Ertrages. Der Kapitaldienstanteil informiert darüber, wie stark der Laufende Ertrag durch Zinsendienst und Abschreibungen belastet ist. Richtwert: < 5% = geringe Belastung.

Nettoschuld in Franken pro Einwohner	-CHF 5910	-CHF 5773	Die Nettoschuld pro Einwohner wird als Gradmesser für die Verschuldung verwendet. Ein negativer Wert entspricht einem Nettovermögen pro Einwohner.
Selbstfinanzierungsanteil	10.79%	3.79%	Selbstfinanzierung in % des Laufenden Ertrages . Der Selbstfinanzierungsanteil gibt Auskunft über die finanzielle Leistungsfähigkeit unserer Gemeinde. Je höher der Wert, desto grösser ist der Spielraum für den Schuldenabbau oder die Finanzierung von Investitionen und deren Folgekosten. Richtwert: 0% - 10% = ungenügend
Nettozinsbelastungsanteil	-0.39%	-2.26%	Finanzaufwand netto in % des Steuerertrages . Richtwert 0-4% = Sehr tiefe Belastung
Massgebliches Eigenkapital pro Einwohner	CHF 5'223	CHF 5055	Vergleichsgrösse

7.2 Allgemeiner Haushalt

Kennzahl	Rechnung 2025	Ø 5 Jahres-Wert	Kommentar/Interpretation
	Wert	Wert	
Selbstfinanzierungsgrad	100.00%	30.98%	Selbstfinanzierung in % der Nettoinvestitionen . Der Selbstfinanzierungsgrad gibt Antwort auf die Frage, wie weit die Investitionen aus selbst erarbeiteten Mitteln bezahlt werden können. Richtwert: > 100% sehr gut / 0% - 60% ungenügend
Bilanzüberschussquotient	122.4%	129.5%	Bilanzüberschuss in % des Fiskalertrages (inkl. Finanzausgleich) . Nach Gemeindegrösse abgestufte Mindestausstattung des Eigenkapitals (Bilanzüberschuss) zur Abdeckung von Aufwandüberschüssen, zum Schutz vor einem Bilanzfehlbetrag sowie zur Verstärkung der Risikofähigkeit. Richtwert: > 30 % Gemeinden von 2'000 bis 10'000 Einwohner.

7.3 Spezialfinanzierung Abwasserentsorgung

Kennzahl	Rechnung 2025	Ø 5 Jahres-Wert	Kommentar/Interpretation
	Wert	Wert	
Selbstfinanzierungsgrad	100.00%	100.00%	Selbstfinanzierung in % der Nettoinvestitionen . Der Selbstfinanzierungsgrad gibt Antwort auf die Frage, wie weit die Investitionen aus selbst erarbeiteten Mitteln bezahlt werden können. Richtwert: > 100% sehr gut
Kostendeckungsgrad	73.46%	83.12%	Aufwand in % des Ertrages . Der Kostendeckungsgrad misst das Verhältnis vom Ertrag zum Aufwand da sowohl Abwasser und Abfall die Gebühren kostendeckend anzusetzen sind. Ist der Kostendeckungsgrad grösser als 100%, so wurde ein Gewinn erwirtschaftet; ist er kleiner als 100%, so ist ein Verlust entstanden. Ertragsüberschuss
Werterhaltungsquote	11.13%	8.96%	Bestand Werterhalt in % des Wiederbeschaffungswertes .

7.4 Spezialfinanzierung Abfall

Kennzahl	Rechnung 2025	Ø 5 Jahres-Wert	Kommentar/Interpretation
	Wert	Wert	
Selbstfinanzierungsgrad	-1.00%	-1.00%	Selbstfinanzierung in % der Nettoinvestitionen . Der Selbstfinanzierungsgrad gibt Antwort auf die Frage, wie weit die Investitionen aus selbst erarbeiteten Mitteln bezahlt werden können.
Kostendeckungsgrad	73.14%	75.61%	Aufwand in % des Ertrages . Der Kostendeckungsgrad misst das Verhältnis vom Ertrag zum Aufwand da sowohl Abwasser und Abfall die Gebühren kostendeckend anzusetzen sind. Ist der Kostendeckungsgrad grösser als 100%, so wurde ein Gewinn erwirtschaftet; ist er kleiner als 100%, so ist ein Verlust entstanden. Ertragsüberschuss

8. Antrag der Exekutive

GENEHMIGUNG:

Gemäss Art. 71 GV (170.111) verabschiedet der Gemeinderat die Jahresrechnung 2025 der Einwohnergemeinde Bühl:

ERFOLGSRECHNUNG

Aufwand Gesamthaushalt	CHF	1'945'172.57
Ertrag Gesamthaushalt	CHF	2'091'724.03
Ertragsüberschuss	CHF	146'551.46

davon

Aufwand Allgemeiner Haushalt	CHF	1'697'877.55
Ertrag Allgemeiner Haushalt	CHF	1'910'197.63
Ertragsüberschuss	CHF	212'320.08

Aufwand Abwasserentsorgung	CHF	207'370.57
Ertrag Abwasserentsorgung	CHF	152'324.50
Aufwandüberschuss	CHF	55'046.07

Aufwand Abfall	CHF	39'924.45
Ertrag Abfall	CHF	29'201.90
Aufwandüberschuss	CHF	10'722.55

INVESTITIONSRECHNUNG

Ausgaben	CHF	0.00
Einnahmen	CHF	0.00
Nettoinvestitionen	CHF	0.00

NACHKREDITE gem. separater Tabelle

gebunden	CHF	63'803.60
Kompetenz GR	CHF	43'665.90
Kompetenz GV	CHF	0.00

ANTRAG:

Der Gemeindeversammlung wird beantragt, die Jahresrechnung 2025 und die Nachkredite von Fr. 0.00 zu genehmigen.

Einwohnergemeinde Bühl



Beat Kreuz
Gemeindepräsident



Hans Kiener
Vize-Gemeindepräsident



Hanspeter Pulver
Finanzverwalter

Bühl, 20. April 2026

9 Bestätigungsbericht

10. Genehmigung der Jahresrechnung

Das beschlussfassende Organ der Einwohnergemeinde Bühl hat die Jahresrechnung 2025 am 02. Juni 2026 gemäss dem vorstehenden Antrag des Gemeinderates vom 20. April 2026 genehmigt.

Bühl, 02. Juni 2026

Einwohnergemeinde Bühl



Beat Kreuz
Gemeindepräsident



Hanspeter Pulver
Gemeindeverwalter

11 Anhang

11.1 Regelwerk

11.1.1 Angewendetes Regelwerk:

Der Rechnungsabschluss der Einwohnergemeinde Bühl ist in Übereinstimmung mit den geltenden kantonalen gesetzlichen Grundlagen erstellt worden.

Gemeindegesezt (GG, BSG 170.11)

Gemeindeverordnung (GV, BSG 170.111)

Direktionsverordnung über den Finanzhaushalt der Gemeinden (FHDV, BSG 170.511)

Diese orientieren sich gemäss Art. 70 Absatz 1 GG am Harmonisierten Rechnungslegungsmodell für die Kantone und Gemeinden, HRM2, laut Handbuch der Konferenz der Kantonalen Finanzdirektoren. Die kantonalen Bestimmungen weichen in einzelnen Bereichen von den Empfehlungen des HRM2 ab. Das Amt für Gemeinden und Raumordnung stellt eine Auflistung dieser Ausnahmen zur Verfügung unter www.be.ch/gemeinden > Rubrik Gemeindefinanzen > HRM2 > Praxishilfen.

11.1.2 Bewertung Finanzvermögen: (s. Art. 32d Abs. b FHDV)

Vermögenswerte im Finanzvermögen werden bilanziert, wenn sie einen künftigen Nutzen erbringen und ihr Wert verlässlich ermittelt werden kann. Sie werden bei erstmaliger Bilanzierung zu Anschaffungs- bzw. Herstellungskosten bilanziert. Entstehen der Gemeinde keine Kosten, wird zum Verkehrswert zum Zeitpunkt des Zugangs bilanziert. Folgebewertungen erfolgen zum Verkehrswert am Bilanzstichtag, wobei eine systematische Neubewertung bei Liegenschaften mit Ausnahme von Baurechten alle fünf Jahre oder bei Änderung des amtlichen Werts, bei allen anderen Vermögenswerten jährlich erfolgt. Die Bilanzwerte sind bei eingetretenen dauerhaften Wertminderungen oder Verlusten sofort zu berichtigen.

Die Neubewertungsreserve betrug per 01.01.2025 CHF 19'118.30.

CHF 19'118.30 wurden zugunsten der Erfolgsrechnung resp. infolge Wertminderung Aktien aufgelöst.

Stand Neubewertungsreserve per 31.12.2025 CHF 0.00.

Aus der Schwankungsreserve wurden infolge Wertminderung Aktien im 2025 CHF 2'881.70 entnommen.

Die Schwankungsreserve beträgt per 31.12.2025 CHF 13'523.10.

Neubewertung Finanzvermögen

Das Finanzvermögen wurde gemäss Anhang 1 der Gemeindeverordnung neu bewertet.

Bilanzkonto	Alter Buchwert CHF	Aufwertung/Abwertung CHF	Neuer Buchwert CHF	Bewertungsmethode	Letzmalige Bewertung
10700.01 Aktien ZRA Landwirtschaft	82'000.00	-22'000.00	60'000.00	Marktwert	31.12.2025
10800.01 Kulturland	159'530.00	0.00	159'530.00	Amtlicher Wert Faktor 1.4	31.12.2025

11.1.3 Bewertung Verwaltungsvermögen:

Vermögenswerte im Verwaltungsvermögen werden bilanziert, wenn sie einen künftigen mehrjährigen öffentlichen Nutzen hervorbringen und ihr Wert verlässlich ermittelt werden kann. Sie werden zu Anschaffungs- bzw. Herstellkosten nach der Nettomethode bilanziert und nach der definierten Nutzungsdauer linear abgeschrieben. Entstehen der Gemeinde keine Kosten, wird zum Verkehrswert zum Zeitpunkt des Zugangs bilanziert. Die Bilanzwerte sind bei eingetretenen dauerhaften Wertminderungen oder Verlusten sofort zu berichtigen. Die geltenden Anlagekategorien und Nutzungsdauern sind in Anhang 2 GV umschrieben.

11.1.4 Aktivierungsgrenzen:

Allgemeiner Haushalt	CHF	20'000.00
Spezialfinanzierung Abwasserentsorgung	CHF	20'000.00
Spezialfinanzierung Abfallbeseitigung	CHF	20'000.00

11.1.5 Bestehendes Verwaltungsvermögen:

Beim Übergang auf HRM2 war kein bestehendes Verwaltungsvermögen vorhanden.

11.2 Grundlagen der Jahresrechnung

Als Grundlage für die Jahresrechnung 2025 dienten das Budget 2025 und die Vorjahresrechnung 2024.

Genehmigung/Prüfung:

	Budget	Jahresrechnung
Gemeinderat	21.10.2024	28.04.2025
Bestätigungsbericht Rechnungsprüfungsorgan		28.05.2025
Gemeindeversammlung	02.12.2024	03.06.2025

11.3 Eigenkapitalnachweis

in Tausend CHF

Eigenkapital per 01.01.2025		Veränderungsnachweis		Eigenkapital per 31.12.2025			
CHF		CHF		CHF			
	Erhöhung (+) durch	Reduktion (-) durch					
29	Eigenkapital	3'390'876	300'618	97'015	29	Eigenkapital	3'594'479
290	Verpflichtungen (+) bzw. Vorschüsse (-) gegenüber Spezialfinanzierungen	196'600	0	Entnahmen aus SF EK	290	Verpflichtungen (+) bzw. Vorschüsse (-) gegenüber Spezialfinanzierungen	130'831
29002.21	SF Abwasserentsorgung	154'166	9010.72	Abschluss SF im EK, Ertragsüberschuss Abwasser	55'046	SF Abwasserentsorgung	99'120
29003.31	SF Abfall	42'434	9010.73	Abschluss SF im EK, Ertragsüberschuss Abfall	10'723	SF Abfall	31'711
293	Vorfinanzierungen	1'224'588	88'298	Entnahmen aus Vorfinanzierungen des EK	9'246	Vorfinanzierungen	1'303'640
29300.01	SF Mehrwertabschöpfung	337'506	0	Entnahme aus SF Mehrwertabschöpfung	5'929	SF Mehrwertabschöpfung	331'577
29302.21	Abwasser SF, WE	887'082	3510.11/3 510.51	Entnahme aus SF WE, Abschreibungen	3'317	Abwasser SF, WE	972'063
294	Reserven	380'772	0	Entnahmen	0	Reserven	380'772
29400.01	Finanzpolitische Reserve (Zusätzliche Abschreibungen)	380'772	0	Zusätzliche Abschreibungen	29400.01	Finanzpolitische Reserve (Zusätzliche Abschreibungen)	380'772
296	Neubewertungsreserve	35'523	0	Entnahmen	22'000	Neubewertungsreserve	13'523
29600.01	Neubewertungsreserve FV	19'118	0	Auflösung 5/5	19'118	Neubewertungsreserve FV	0
29601.01	Schwankungsreserve	16'405	0	Entnahme Wertminderung Aktien	2'882	Schwankungsreserve	13'523
299	Bilanzüberschuss/-Fehlbetrag	1'553'393	212'320	Jahresergebnis Überschuss (+) Defizit (-)	299	Bilanzüberschuss/-Fehlbetrag	1'765'713

11.4 Rückstellungsspiegel

205 Kurzfristige Rückstellungen							
Konto	Bezeichnung	Buchwert 01.01.2025	Veränderung			Buchwert 31.12.2025	Kommentar zu Veränderung und Weiterbestand
			Bildung	Verwendung	Auflösung		
							Keine kurzfristigen Rückstellungen vorhanden

208 Langfristige Rückstellungen							
Konto	Bezeichnung	Buchwert 01.01.2025	Veränderung			Buchwert 31.12.2025	Kommentar zu Veränderung und Weiterbestand
			Bildung	Verwendung	Auflösung		
20890.01	Rückstellungen für Steuerteilungen	62'800.00	8'600.00			71'400.00	Bildung von Rückstellungen

Total kurzfristige Rückstellungen	0.00	0.00	0.00	0.00	0.00	0.00
Total langfristige Rückstellungen	62'800.00	8'600.00	0.00	0.00	0.00	71'400.00
Total Rückstellungen	62'800.00	8'600.00	0.00	0.00	0.00	71'400.00

11.5 Beteiligungsspiegel

Beteiligungen (im Sinne der öffentlichen Aufgabenerfüllung)											
Name, Sitz Rechtsform	Tätigkeitsgebiet	Nominalkapital (100%)	Eigenumsanteil	Stimmanteil - E: Exekutive - L: Legislative	Wesentliche weitere Beteiligte	Buchwert per 31.12.	Anschaffungswert	Wesentliche weitere Beteiligungen der Organisation	Rechnungslegungsnorm; Aussage zur Jahresrechnung	Zahlungsströme Berichtsjahr	Spezifische Risiken
Gemeindeeigene Unternehmen (Anstalten) gem. Art. 64 Abs. 1 Bst. b GG*											
Keine gemeindeeigenen Unternehmen											
Öffentlich-rechtliche Organisationen der interkommunalen Zusammenarbeit (Gemeindeverbände, Anstalten etc.)*											
ARAT Region Täuffelen	Abwasserreinigung			L: Kajja Spielmann	Täuffelen	Fr. 0.00	Fr. 0.00	keine	HRM; Aufwandsrechnung via Kostenteiler	Betriebsbeitrag von CHF 89'725.95	Haftung gem. Art. 44 mit dem Verbandsvermögen
Regio-Feuerwehr Aarberg	Feuerwehr			L: Hans Kiener	Aarberg	Fr. 0.00	Fr. 0.00	keine	HRM; Aufwandsrechnung via Wehrendienstabgaben	Betriebsbeitrag von CHF 32'491.15	Haftung gem. Art. 60 mit dem Verbandsvermögen
Gemeindeverband Ausbildungszentrum für Sicherheit, Büren a. A.	Öffentliche Sicherheit (Feuerwehr + Zivilschutz)			Delegierter: L: Hans Kiener	EG ex Bürenamt	Fr. 0.00	Fr. 0.00	keine	HRM; Aufwandsrechnung bei Leistungsbezug	Kein direkter Leistungsbezug im 2025	Haftung gem. Art. 41 mit dem Verbandsvermögen
Gemeindeverband öffentliche Sicherheit Region Aarberg	Zivilschutz			Delegierter: L: Hans Kiener	EG Aarberg	Fr. 0.00	Fr. 0.00	keine	HRM; Aufwandsrechnung via Kostenteiler	Betriebsbeitrag von CHF 6'180.00	Haftung gem. Art. 62 mit dem Verbandsvermögen
Jugendfachstelle Lyss und Umgebung	Jugendfachstelle			Delegierter: L: Thomas Walser	Lyss	Fr. 0.00	Fr. 0.00	keine	HRM; Aufwandsrechnung via Kostenteiler	Betriebsbeitrag von CHF 3'039.50	Keine spezifischen Risiken
Regionale Tierkörperbeseitigungsstelle Täuffelen	Beseitigung Tierkörperkadaver			-	Täuffelen	Fr. 0.00	Fr. 0.00	keine	HRM; Aufwandsrechnung via Kostenteiler	Betriebsbeitrag von CHF 1'505.70	Keine Haftung und keine Erschädigungsansprüche gem. Vertrag Art. 13, Abs. 3
Verein Seeland-Biel/Bienne	Zusammenarbeit bei der gemeinsamen Erfüllung öffentlicher Aufgaben			Delegierter: Beat Kreuz	Seeland-Biel/Bienne	Fr. 0.00	Fr. 0.00	keine	Verein; Jahresbeitrag an die Subvention der kulturellen Institutionen von regionaler Bedeutung in der Stadt Biel	Mitgliederbeitrag	Keine Haftung
Mitgliedschaften in und Beteiligungen an juristischen Personen des Privatrechts*											
Anzeiger Aarberg	Anzeiger / Publikationen			Delegierter: Beat Kreuz		0.00	0.00	keine	OR, AG		Keine Haftung
MÜVE Biel-Seeland	Kehrichtbeseitigung			D: Kajja Spielmann		0.00	0.00	keine	OR, AG		Keine Haftung
Seelandheim AG, Worben	Alters-/Pflegeheim	20'000'000	1.89%	-		133'000.00	0.00	keine	OR, AG		Bis 31.12.2018 analog Gemeindeverband. Aktionsbindungsvertrag
Mitgliedschaften in einfachen Gesellschaften, Kollektiv- und Kommanditgesellschaften*											
Keine											

Vertragliche Beziehungen zur Erfüllung von Gemeindeaufgaben*										
Einwohnergemeinde Walperswil	AHV-Zweigstelle							HRM2: Aufwandsverrechnung via Kostenteiler	Gemeindeanteil gem. ER CHF 6'500.00	Keine

*s. Art. 32 g FHDV

Es sind nur für die Gemeinde wesentliche Beteiligungen aufgeführt.

11.6 Gewährleistungsspiegel

Name der Empfängers/ Vertragspartner	Rechtsbeziehung	Angaben zu den gesicherten Leistungen (Art, Betrag, Verfall, Zinsangaben usw.)	Zahlungsströme im Berichtsjahr	Spezifische zusätzliche Angaben
Privatrechtliche Unternehmen (nach OR/ZGB)				
Öffentlich-rechtliche Unternehmen (nach Gemeindegesetz)				
Öffentlich-rechtliche Verträge				
Weitere Verpflichtungen (Altlasten, Leasing usw.)				
René Faigle AG	Vertrag	Leasing Kopierer	2'069.05	läuft momentan nur für 1 Jahr

11.7 Anlagespiegel

Anlagespiegel
Finanzvermögen 2025

		108 Finanzvermögen Sachanlagen				
		1080	1084	1086	1087	1089
		Grundstücke unüberbaut	Gebäude Finanzvermögen (entwidmet)	Mobilien des Finanz- vermögens	Anlagen im Bau Finanzvermögen	Übrige Sach anlagen FV
	Anlagewert	159'530.00				
Anschaffungskosten	Zuwachs/ Zugänge	2025				
	Abgänge	2025				
	Umgliederungen	2025				
	Anlagewert	31.12.2025	0.00	0.00	0.00	0.00
	Stand per	01.01.2025				
kumulierte Wertberichtigungen	Wertminderungen	2025				
	Aufwertungen	2025				
	Umgliederungen	2025				
	Stand per	31.12.2025	0.00	0.00	0.00	0.00
Buchwerte	Buchwert netto	31.12.2025	159'530.00	0.00	0.00	0.00
	davon Anlagen in Leasing	31.12.2025				
	Versicherungswerte	31.12.2025				

Detail zu Wertverminderung kumulierte WB 2025:

Wertverminderung	
Auflösung Neubewertung	
Total Wertverminderung	0.00

Anlagespiegel
Sachanlagen Verwaltungsvermögen

2025

		140 Sachanlagen Verwaltungsvermögen										1409
		1400	1401	1402	1403	1404	1405	1406	1407	1409		
		Grundstücke unbebaut	Strassen/ Verkehrswege	Wasserbau	Tiefbauten übrige	Hochbauten	Waldungen/ Alpen	Mobilien	Anlagen im Bau	Übrige Sachanlagen*	(ohne 14099)	
	Anlagewert	0.00	527'244.65	0.00	215'239.45	0.00	0.00	0.00	0.00	26'591.80	0.00	
	Zuwachs/ Zugänge	0.00	0.00	0.00	0.00	0.00	0.00	0.00	0.00	0.00	0.00	
	Abgänge											
	Umgliederungen		0.00									
	Anlagewert	0.00	527'244.65	0.00	215'239.45	0.00	0.00	0.00	0.00	26'591.80	0.00	
	Stand per	0.00	70'779.65	0.00	16'960.45	0.00	0.00	0.00	0.00	18'612.80	0.00	
	Planmässige Abschreibungen		14'410.00		3'317.00					2'660.00		
	Ausserplanmässige Abschreibungen											
	Wertkorrekturen											
	Stand per	0.00	85'189.65	0.00	20'277.45	0.00	0.00	0.00	0.00	21'272.80	0.00	
	Buchwert netto	0.00	442'055.00	0.00	194'962.00	0.00	0.00	0.00	0.00	5'319.00		
	davon Anlagen in Leasing											
	Versicherungswerte											

* darin nicht enthalten ist das bestehende VV bei Einführung von HRM2:

	Aufw. Rückst.	Saldo	Kumulierte Wertberichtigungen	Saldo per 31.12.2025
01.01.2025	0.00	0.00	14099.99	0.00
Allgemeiner Haushalt	14099.00	0.00	14099.92	CHF 0.00
Abwasserentsorgung	14099.20	0.00	14099.93	CHF 0.00
Abfallbeseitigung	14099.30	0.00	0.00	CHF 0.00
Total	0.00	0.00	0.00	CHF 0.00

Anlagespiegel
Übriges Verwaltungsvermögen

2025

	142 Immaterielle Anlagen VV		144 Darlehen VV	145 Beteiligungen VV	146 Investitionsbeiträge VV
	1420 Software	1427 Immat. Anlagen in Realisierung			
		1421 & 1429 übrige immaterielle Anlagen	1441-1447 Darlehen	1452-1456 Beteiligungen	1460-1469 Investitionen
		0.00		133'001.00	
Anschaffungskosten	Anlagewert				
	Zuwachs/ Zugänge				
	Abgänge				
	Umgliederungen				
	Anlagewert	0.00	0.00	133'001.00	0.00
	Stand per	0.00	0.00	0.00	0.00
	Planmässige Abschreibungen				
kumulierte ordentliche Abschreibungen	Ausserplanmässige Abschreibungen				
	Wertkorrekturen				
	Stand per	0.00	0.00	0.00	0.00
	Buchwert netto	0.00	0.00	133'001.00	0.00
Buchwerte	davon Anlagen in Leasing				
	Versicherungswerte				

11.8 Kreditkontrolle

11.8.1 Verpflichtungskredite für Investitionen

		Kreditabschluss		Kreditkontrolle							in CHF	
Konto-Nr.	Organ	Datum	Kreditsumme (brutto)	Objektbezeichnung	Kumulierte Ausgaben 01.01.2025	Investitionsausgaben 2025	Kumulierte Ausgaben 31.12.2025	Kumulierte Einnahmen 01.01.2025	Investitionseinnahmen 2025	Kumulierte Einnahmen 31.12.2025	Saldo	Abrechnungsdatum
			800'000.00	VERPFLICHTUNGSKREDITE							800'000.00	
2170.5620.01	GV	01.01.2025	700'000.00	Investitionskredit Erweiterung OSZ SV Aarberg							700'000.00	
6150.5010.08	GV	01.12.2025	100'000.00	Erneuerung Asphaltbelag Käserfeldweg bis an Aarbergstrasse							100'000.00	

Wiederbeschaffungswert, Werterhaltungskosten und Einlage in die Spezialfinanzierung Werterhalt für die kommunalen Abwasseranlagen und gegebenenfalls den Gemeindeanteil an den regionalen Anlagen ¹

Rechnungsjahr: 2025

Gemeinde: Bühl

Kontaktperson: Pulver Hanspeter

Telefon: 032 381 12 44

E-Mail: hanspeter.pulver@buehl.ch

Aktualisierungsjahr:

28.03.2024

Datengrundlagen Gemeinde AWA Anlagenbuchhaltung

Datengrundlagen Verband AWA Anlagenbuchhaltung

1. Gemeindeanlagen

	① Wieder- beschaffungswert in Fr.	② Nutzungsdauer in Jahren	③ Erneuerungsrate in % (100/②)	④ Warterhaltungskosten in Fr./a (①*③)	⑤ Einlage- satz ² %	⑥ Einlage in die Spezialfinanzierung in Fr./a (④*⑤)
1.1 Kanalisations	8'573'780	80	1.25%	107'172	80%	85'738
1.2 Spezialbauwerke	160'000	50	2.00%	3'200	80%	2'560
1.3 Abwasserreinigungsanlagen		33	3.00%	-	0%	-
Total 1 (1.1 - 1.3) bzw. mittlerer Einlagesatz (Spalte ⑤)	8'733'780			110'372	80%	88'298

2. Gemeindeanteil an regionalen Anlagen ³

2.1 Kanalisations		80	1.25%	-		-
2.2 Spezialbauwerke		50	2.00%	-		-
2.3 Abwasserreinigungsanlagen		33	3.00%	-		-
Total 2 (2.1 - 2.3) bzw. mittlerer Einlagesatz (Spalte ⑤)	-			-		-

Total 1 + 2 bzw. mittlerer Einlagesatz (Spalte ⑤)	8'733'780			110'372	80%	88'298
Einmalige Anschlussgebühren, an Einlage angerechnet ⁴						-
Einlage Spezialfinanzierung abzüglich Anschlussgebühren						88'298

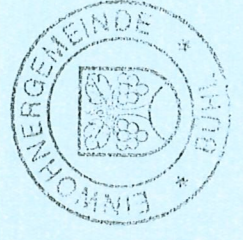
⑦ Stand Verwaltungsvermögen	194'962	in Prozent von ①: (100*⑦/①)		2.2%	Höchstens Fr. 200 / EW ⁵	
⑧ Stand Spezialfinanzierung Werterhalt	972'062	in Prozent von ①: (100*⑧/①)		11.1%	EW ⁶	474
					Fr./EW	186

Bemerkungen: 3510.11 7201 / 29302.21 Fr. 88'298.00 Einlage in SF WE

Datum:

20.04.2025

Unterschrift:



¹ Diese Blatt ist Bestandteil der Jahresrechnung. Eine Kopie senden Sie bitte an das AWA:

² Die Einlage in die Spezialfinanzierung muss mindestens 60% betragen, solange der Bestand der SF Werterhalt nicht mehr als 25% des Wiederbeschaffungswertes beträgt.

³ Daten des Teils 2 nur dann angeben, wenn der Verband die Einlage in die Spezialfinanzierung nicht selber vornimmt. (Anteil gemäss Kostenverteiler Verband).

⁴ Die einmaligen Anschlussgebühren dürfen an die jährliche Einlage in die Spezialfinanzierung Werterhalt angerechnet werden.

⁵ Gemäss Artikel 32, Absatz 4 KGV ist die Einlage in die Spezialfinanzierung auf jährlich Fr. 200 (Gemeinde und Region) pro Einwohnerwert beschränkt.

⁶ Einwohnerwert (EW): Gemäss Artikel 36g KGV.

11.9.2 Zusätzliche Angaben

Verzeichnis der Liegenschaften

Verzeichnis der Liegenschaften

VERWALTUNGSVERMÖGEN

PARZ.NR.	ART DER LIEGENSCHAFT	STRASSE	FLÄCHE / ARE	AMTL. WERT	BUCHWERT	GVB-SUMME
24	Schulhaus / Gemeindeverwaltung	Walperswilstrasse 14		Fr. 1'010'700.00	Fr. -	Fr. 2'343'700.00
24	Autounterstand	Walperswilstrasse 14a		Fr. 22'800.00	Fr. -	Fr. 83'900.00
24	Parkplatz / Velounterstand	Walperswilstrasse 14b		Fr. 19'700.00	Fr. -	Fr. 15'700.00
24	Platz Umschwung	Walperswilstrasse	13.60	Fr. -	Fr. -	Fr. -
24	Sportplatz	Walperswilstrasse	24.00	Fr. 72'190.00	Fr. -	Fr. -
24	Schulhausplatz	Walperswilstrasse	24.00	Fr. -	Fr. -	Fr. -
26	Schützenhaus/Schopf	Krommen 19 und 21a	15.06	Fr. 37'500.00	Fr. -	Fr. 298'900.00
27	Scheibenstand	Wasser matt 1		Fr. 7'300.00	Fr. -	Fr. 73'400.00
29	Spritzenhaus	Walperswilstrasse 1	1.14	Fr. 7'500.00	Fr. -	Fr. 48'600.00
	Kanalisationsnetz	"ganze Gemeinde"		Fr. -	Fr. -	Fr. -
	GEP (Generelle Entwässerungsplanung)			Fr. -	Fr. -	Fr. -
diverse	Strassennetz	"untenstehende Wege"	818.76	Fr. -	Fr. -	Fr. -
51	Weg Boesematt	Boesematt	32.02	Fr. -	Fr. -	Fr. -
52	Weg Weiermatt	Weiermatt	20.52	Fr. -	Fr. -	Fr. -
53	Weg Grossalme	Grossalme	21.82	Fr. -	Fr. -	Fr. -
54	Weg Müllersmatt	Müllersmatte	9.90	Fr. -	Fr. -	Fr. -
55	Weg Bohner	Bohnere	4.96	Fr. -	Fr. -	Fr. -
56	Weg Daegelstuedli	Daegelstuedli	10.67	Fr. 170.00	Fr. -	Fr. -
57	Weg Weiermatt	Weiermatt	10.53	Fr. -	Fr. -	Fr. -
59	Weg Hagacher	Hagacher	11.30	Fr. -	Fr. -	Fr. -
60	Weg Weiermatt	Weiermatt	4.76	Fr. -	Fr. -	Fr. -
61	Weg Weiermatt	Weiermatt	14.68	Fr. -	Fr. -	Fr. -
PARZ.NR.	ART DER LIEGENSCHAFT	STRASSE	FLÄCHE / ARE	AMTL. WERT	BUCHWERT	GVB-SUMME
62	Weg Müllersmatte	Müllersmatte	12.45	Fr. -	Fr. -	Fr. -
63	Weg Zägli	Zägli	5.43	Fr. -	Fr. -	Fr. -
64	Weg Oberfeld	Oberfeld	10.87	Fr. -	Fr. -	Fr. -
65	Weg Dorf	Mitteldorfstrasse	6.20	Fr. -	Fr. -	Fr. -
66	Weg Dorf/Land Baur.bel.	Dorf	23.93	Fr. -	Fr. -	Fr. -
67	Weg uf der Hohle	uf der Hohle	26.88	Fr. -	Fr. -	Fr. -
68	Weg Bühlräbe	Bühlräbe	3.38	Fr. -	Fr. -	Fr. -
69	Weg Bühlräbe	Bühlräbe	1.17	Fr. -	Fr. -	Fr. -
70	Weg Walperswilstrasse	Walperswilstrasse	42.39	Fr. -	Fr. -	Fr. -
71	Weg Undermoos	Undermoos	15.32	Fr. -	Fr. -	Fr. -
72	Weg Hoell	Hoell	23.51	Fr. -	Fr. -	Fr. -

PARZ.NR.	ART DER LIEGENSCHAFT	STRASSE	FLÄCHE / ARE	AMTL. WERT	BUCHWERT	GVB-SUMME
73	Weg Undermoos	Undermoos	5.20	Fr.	Fr.	Fr.
74	Weg Schwellallime	Schwellallime	5.50	Fr.	Fr.	Fr.
75	Weg Chiäserfeld	Chiäserfeld	42.29	Fr.	Fr.	Fr.
76	Weg Chiäserfeld	Chiäserfeld	36.81	Fr.	Fr.	Fr.
77	Weg Chiäserfeld	Chiäserfeld	38.48	Fr.	Fr.	Fr.
78	Weg Ischlag	Ischlag	27.55	Fr.	Fr.	Fr.
80	Weg Chiäserfeld	Chiäserfeld	28.33	Fr.	Fr.	Fr.
81	Weg Dorf	Wassermatt	7.13	Fr.	Fr.	Fr.
82	Weg Solacher	Solacher	32.37	Fr.	Fr.	Fr.
83	Weg Allime	Allime	20.40	Fr.	Fr.	Fr.
84	Weg Allime	Allime	18.75	Fr.	Fr.	Fr.
85	Weg Eichhofweg	Eichhofweg	21.48	Fr.	Fr.	Fr.
86	Weg Solacher	Solacher	21.00	Fr.	Fr.	Fr.
87	Weg Solacher	Solacher	21.61	Fr.	Fr.	Fr.
88	Weg Römerstrasse	Römerstrasse	22.83	Fr.	Fr.	Fr.
89	Weg Wassermatt	Wassermatt	31.85	Fr.	Fr.	Fr.
90	Weg Wassermatt	Wassermatt	20.61	Fr.	Fr.	Fr.
	ART DER LIEGENSCHAFT	STRASSE	FLÄCHE / ARE	AMTL. WERT	BUCHWERT	GVB-SUMME
91	Weg Chromme	Chromme	3.69	Fr.	Fr.	Fr.
92	Weg Chromme	Chromme	21.66	Fr.	Fr.	Fr.
93	Weg Huble	Huble	22.40	Fr.	Fr.	Fr.
94	Weg Eichmatt	Römerstrasse	12.48	Fr.	Fr.	Fr.
95	Weg Huble	Huble	7.70	Fr.	Fr.	Fr.
96	Weg Chromme	Chromme	20.55	Fr.	Fr.	Fr.
191	Weg Hagacher	Hagacher	5.39	Fr.	Fr.	Fr.
255	Weg Amselweg	Amselweg	1.98	Fr.	Fr.	Fr.
370	Weg Oberfeld	Oberfeld	2.83	Fr.	Fr.	Fr.
417	Weg Hohlenmatt	Hohlenmatt	8.74	Fr.	Fr.	Fr.
421	Weg Oberfeld	Oberfeld	3.43	Fr.	Fr.	Fr.
427	Weg Oberfeld	Oberfeld	5.51	Fr.	Fr.	Fr.
428	Weg Juraweg	Juraweg	4.91	Fr.	Fr.	Fr.
129	Wald	Holenhözli	12.67	Fr.	480.00	Fr.
130	Wald	Holenhözli	9.87	Fr.	310.00	Fr.
182	Wald	Holenhözli	26.83	Fr.	720.00	Fr.
288	Land Zägli ZÖN	Zägli	24.48	Fr.	1'340.00	Fr.
332	Dorfstrasse	Moosrain	1.37	Fr.	-	Fr.
381-2	Zägli, Oeffentlicher Schutzraum, 1999	Zägli 36a	69.92	Fr.	3'720.00	Fr.
395	Wald	Grossalme	13.00	Fr.	1'390.00	Fr.
154	Wald	Holenhözli	350.00	Fr.	350.00	Fr.
232	Wald	Holenhözli	4.81	Fr.	60.00	Fr.
	Total Verwaltungsvermögen		1895.66	Fr. 1'186'230.00	Fr. -	Fr. 2'864'200.00

FINANZVERMÖGEN

PARZ.NR.	ART DER LIEGENSCHAFT	STRASSE	FLÄCHE / ARE	AMTL. WERT	BUCHWERT	GVB-SUMME
----------	----------------------	---------	--------------	------------	----------	-----------

25	Land Bühiräbe	Bühiräbe	25.73	Fr.	10.00	Fr.	14.00	Fr.	-
27	Land Wassermatt	Wassermatt	29.53	Fr.	600.00	Fr.	840.00	Fr.	-
28	Kulturland Chäserfeld	Chäserfeld	517.70	Fr.	27'450.00	Fr.	38'430.00	Fr.	-
30	Kulturland Wassermatt	Wassermatt	125.09	Fr.	7'050.00	Fr.	9'870.00	Fr.	-
1135	Kulturland Möösil, Gde Epsach	Möösil	572.49	Fr.	22'170.00	Fr.	31'038.00	Fr.	-
721	Bühlimoos/Schopf/Land Gde Kallnach	Bühlimoos	421.95	Fr.	47'040.00	Fr.	65'856.00	Fr.	-
722	Bühlimoos/Kulturland Gde Kallnach	Bühlimoos	168.73	Fr.	9'630.00	Fr.	13'482.00	Fr.	-
Total Finanzvermögen			1861.22	Fr.	113'950.00	Fr.	159'530.00	Fr.	-

Bilanz

	1.1.2025	Zuwachs	Abgang	31.12.2025
1				
Aktiven	3'823'041.86	7'876'125.35	7'645'566.74	4'053'600.47
10				
Finanzvermögen	3'027'317.86	7'876'125.35	7'625'179.74	3'278'263.47
100				
Flüssige Mittel u. kurzfrist. Geldanlagen	1'882'748.45	2'572'499.68	2'281'072.94	2'174'175.19
1000				
Kasse	1'458.80	13'958.10	14'312.95	1'103.95
10000.01	1'458.80	13'958.10	14'312.95	1'103.95
1001				
Post	505'611.51	550'454.08	454'339.43	601'726.16
10010.01	505'611.51	550'454.08	454'339.43	601'726.16
1002				
Bank	1'375'613.14	2'003'139.70	1'807'407.76	1'571'345.08
10020.01	375'109.59	1'998'362.75	1'755'144.03	618'328.31
10020.02	499'970.35	4'726.78	2'101.58	502'595.55
10020.03	500'533.20	50.17	50'162.15	450'421.22
1004				
Debit- und Kreditkarten	65.00	4'947.80	5'012.80	
10040.01	65.00	4'947.80	5'012.80	
101				
Forderungen	862'019.11	5'274'785.37	5'281'473.05	855'331.43
1010				
Ford. aus Lieferungen u. Leistungen ggü. Dritten	208'152.90	220'246.65	231'508.05	196'891.50
10100.01	178'717.50	194'780.60	191'406.80	182'091.30
10100.02	35'635.40	25'466.05	40'101.25	21'000.20
10100.99	-6'200.00			-6'200.00
1011				
Kontokorrente mit Dritten		351'383.75	351'383.75	
10110.01		351'383.75	351'383.75	
1012				
Steuerforderungen	468'800.95	4'401'997.45	4'410'409.55	460'388.85
10120.01	540'300.95	2'260'451.70	2'258'498.90	542'253.75
10120.11		2'141'545.75	2'141'410.65	135.10
10120.99	-71'500.00		10'500.00	-82'000.00
1014				
Transferforderungen	181'801.20	299'861.60	288'759.40	192'903.40
10140.01	177'000.00	292'958.20	283'958.20	186'000.00
10140.02	4'801.20	6'903.40	4'801.20	6'903.40

Bilanz

	1.1.2025	Zuwachs	Abgang	31.12.2025
1019	Übrige Forderungen	1'295.92	-587.70	5'147.68
10190.01	Verechnungssteuer	1'883.62		5'147.68
10192.11	MWST-Vorsteuer ER Abwasser	-587.70		
102	Kurzfristige Finanzanlagen	28'840.30	9'613.45	19'226.85
1020	Kurzfristige Darlehen	28'840.30	9'613.45	19'226.85
10200.01	Vorfinanzierung Küche You Count	28'840.30	9'613.45	19'226.85
104	Aktive Rechnungsabgrenzungen	2'180.00	2'180.00	
1044	Finanzaufwand / Finanzertrag	2'180.00	2'180.00	
10440.01	Aktive RA Finanzaufwand/Finanzertrag	2'180.00	2'180.00	
107	Finanzanlagen	120'840.30	50'840.30	70'000.00
1070	Aktien und Anteilscheine	92'000.00	22'000.00	70'000.00
10700.01	20 Aktien ZRA Ldw, 1653-1662, 3307-3316	82'000.00	22'000.00	60'000.00
10700.02	Raiffeisenbank Genossenschaftsanteil	10'000.00		10'000.00
1079	Übrige langfristige Finanzanlagen	28'840.30	28'840.30	
10790.01	Vorfinanzierung Küche You Count	28'840.30	28'840.30	
108	Sachanlagen FV	159'530.00		159'530.00
1080	Grundstücke FV	159'530.00		159'530.00
10800.01	Kulturland	159'530.00		159'530.00
14	Verwaltungsvermögen	795'724.00	20'387.00	775'337.00
140	Sachanlagen VV	662'723.00	20'387.00	642'336.00
1401	Strassen / Verkehrswege	456'465.00	14'410.00	442'055.00
14010.01	Strassen/Verkehrswege	527'244.65	14'410.00	527'244.65
14010.99	WB Strassen/Verkehrswege	-70'779.65		-85'189.65
1403	Tiefbauten	198'279.00	3'317.00	194'962.00
14032.01	Abwasserentsorgung	215'239.45	3'317.00	215'239.45
14032.99	WB Abwasserentsorgung	-16'960.45		-20'277.45

Bilanz

	1.1.2025	Zuwachs	Abgang	31.12.2025
1409	7'979.00		2'660.00	5'319.00
14090.01	26'591.80			26'591.80
14090.99	-18'612.80		2'660.00	-21'272.80
145	133'001.00			133'001.00
1454	133'001.00			133'001.00
14540.01	1.00			1.00
14540.02	133'000.00			133'000.00

Übrige Sachanlagen

Übrige Sachanlagen
WB Übrige Sachanlagen

Beteiligungen, Grundkapitalien

Beteiligun an öffentl. Unternehmungen

131 Aktien Müve Biel-Seeland AG
133 Aktien Seelandheim AG, 5607 - 5739

Bilanz

	1.1.2025	Zuwachs	Abgang	31.12.2025
2	3'823'041.86	1'405'068.96	1'174'510.35	4'053'600.47
20	432'166.25	932'104.25	905'149.10	459'121.40
200	97'048.55	629'484.80	618'916.25	107'617.10
2000	97'048.55	147'303.55	136'735.00	107'617.10
20000.01	96'963.55	107'014.70	96'963.55	107'014.70
20000.90	85.00	517.40		602.40
20001.01		31'520.35	31'520.35	
20001.03		8'251.10	8'251.10	
2002		20'612.55	20'612.55	
20022.11		-94.05	-94.05	
20022.80		20'706.60	20'706.60	
2005		461'568.70	461'568.70	
20055.01		461'568.70	461'568.70	
204	270'961.55	292'038.20	284'219.75	278'780.00
2043	270'700.00	291'858.20	283'958.20	278'600.00
20430.01	270'700.00	291'858.20	283'958.20	278'600.00
2044	261.55	180.00	261.55	180.00
20440.01	261.55	180.00	261.55	180.00
208	62'800.00	8'600.00		71'400.00
2089	62'800.00	8'600.00		71'400.00
20890.01	62'800.00	8'600.00		71'400.00
209	1'356.15	1'981.25	2'013.10	1'324.30
2092	1'356.15	1'981.25	2'013.10	1'324.30
20920.02	1'356.15	1'981.25	2'013.10	1'324.30
29	3'390'875.61	472'964.71	269'361.25	3'594'479.07

Bilanz

	1.1.2025	Zuwachs	Abgang	31.12.2025
290	196'599.88		65'768.62	130'831.26
Verpfl.(+),Vorschüsse(-)ggü.Spezialfin.				
2900	196'599.88		65'768.62	130'831.26
Spezialfinanzierungen im EK				
29002.21 Abwasser, SF RA	154'166.13		55'046.07	99'120.06
29003.31 Abfallbeseitigung	42'433.75		10'722.55	31'711.20
293	1'224'587.45	88'298.00	9'246.00	1'303'639.45
Vorfinanzierungen				
2930	1'224'587.45	88'298.00	9'246.00	1'303'639.45
Vorfinanzierungen				
29300.01 SF Mehrwertabschöpfung	337'505.95		5'929.00	331'576.95
29302.21 Abwasser, SF WE	887'081.50	88'298.00	3'317.00	972'062.50
294	380'772.15			380'772.15
Reserven				
2940	380'772.15			380'772.15
Finanzpolitische Reserven				
29400.01 Zusätzliche Abschreibungen	380'772.15			380'772.15
296	35'523.10		22'000.00	13'523.10
Neubewertungsreserve Finanzvermögen				
2960	35'523.10		22'000.00	13'523.10
Neubewertungsreserve Finanzvermögen				
29600.01 Neubewertungsreserve FV	19'118.30		19'118.30	13'523.10
29601.01 Schwankungsreserve	16'404.80		2'881.70	13'523.10
299	1'553'393.03	384'666.71	172'346.63	1'765'713.11
Bilanzüberschuss /-fehlbetrag				
2990	-172'346.63	384'666.71		212'320.08
Jahresergebnis				
29900.01 Jahresergebnis	-172'346.63	384'666.71		212'320.08
2999	1'725'739.66		172'346.63	1'553'393.03
Kumulierte Ergebnisse der Vorjahre				
29990.01 Kumulierte Ergebnisse der Vorjahre	1'725'739.66		172'346.63	1'553'393.03

Erfolgsrechnung

		Rechnung 2025		Rechnung 2024	
		Aufwand	Ertrag	Aufwand	Ertrag
ERFOLGSRECHNUNG					
0	Allgemeine Verwaltung	2'157'492.65	2'157'492.65	2'044'340.00	2'044'340.00
	Nettoaufwand	304'269.85	3'405.45 300'864.40	305'760.00	3'900.00 301'860.00
01	Legislative und Exekutive	49'999.20	49'999.20	58'610.00	58'610.00
	Nettoaufwand				
011	Legislative	6'865.15	6'865.15	9'510.00	9'510.00
	Nettoaufwand				
0110	Legislative	6'865.15	6'865.15	9'510.00	9'510.00
	Löhne Wahl- und Abstimmungsausschuss	800.00		1'200.00	960.00
	AG-Beiträge UVG	4.65		10.00	5.25
	Drucksachen, Publikationen	933.30		2'200.00	1'007.25
	Honorare externe Berater, Gutachter, Fachexperten etc.	5'127.20		5'800.00	5'347.70
	Spesenentschädigungen			300.00	
012	Exekutive	43'134.05	43'134.05	49'100.00	49'100.00
	Nettoaufwand				
0120	Exekutive	43'134.05	43'134.05	49'100.00	49'100.00
	Löhne Tag- und Sitzungsgelder an Gemeinderat	28'251.00		33'000.00	30'442.00
	AG-Beiträge AHV, IV, EO, ALV	2'279.75		2'600.00	2'440.85
	AG-Beiträge UVG	164.10		200.00	167.40
	Drucksachen, Publikationen			300.00	
	Spesenentschädigungen	1'114.40		2'000.00	1'103.60
	Ratskredit	11'324.80		11'000.00	10'530.50
	Treffen Seeländer Gemeinden				5'208.50
02	Allgemeine Dienste	254'270.65	3'405.45	247'150.00	3'900.00
	Nettoaufwand		250'865.20		243'250.00
022	Allgemeine Dienste	254'270.65	3'405.45	247'150.00	3'900.00
	Nettoaufwand		250'865.20		243'250.00
0220	Allgemeine Dienste, übrige	254'270.65	3'405.45	247'150.00	3'900.00
	Löhne Verwaltungspersonal	150'727.10		140'000.00	137'736.50
	Sitzungsgelder Verwaltungspersonal	2'330.00		2'300.00	2'490.00
02	Allgemeine Dienste	225'366.41	3'900.00	225'366.41	4'085.65
	Nettoaufwand		243'250.00		221'280.76
022	Allgemeine Dienste	225'366.41	3'900.00	225'366.41	4'085.65
	Nettoaufwand		243'250.00		221'280.76
0220	Allgemeine Dienste, übrige	225'366.41	3'900.00	225'366.41	4'085.65
	Löhne Verwaltungspersonal	137'736.50		137'736.50	
	Sitzungsgelder Verwaltungspersonal	2'490.00		2'490.00	

Erfolgsrechnung

		Rechnung 2025		Rechnung 2024	
		Aufwand	Ertrag	Aufwand	Ertrag
3010.09	Taggelder von Kranken- und Unfallversicherungen	-6'064.65			
3050.01	AG-Beiträge AHV, IV, EO, ALV	11'806.50	11'500.00	11'207.60	
3052.01	AG-Beiträge Pensionskasse	25'401.15	24'700.00	24'180.00	
3052.09	Arbeitnehmerbeiträge PK	-12'475.10	-12'350.00	-11'862.00	
3053.01	AG-Beiträge UVG	2'944.80	2'500.00	2'565.40	
3055.01	AG-Beiträge an Krankentaggeldversicherungen	1'131.30	1'200.00	1'063.35	
3090.01	Aus- und Weiterbildung des Personals		500.00	1'135.70	
3100.01	Büromaterial	400.65	2'500.00	1'506.77	
3101.01	Kehrichtvignetten, Säcke	888.65	1'500.00		
3101.03	Betriebs- und Verbrauchsmaterial	33.85			
3102.01	Drucksachen, Publikationen	1'471.30	500.00		
3103.01	Fachliteratur, Zeitschriften	526.00	800.00		
3110.01	Büromöbel und Geräte	278.45	500.00	526.00	
3113.01	Hardware		3'000.00		
3130.01	Telefon/Internet	1'652.85	2'000.00	1'491.75	
3130.02	Porto, Post-/Bankspesen	3'822.22	3'000.00	1'517.08	
3130.03	Übrige Gebühren Dritter	143.75	250.00	143.90	
3130.05	Mitglieder-/Jahresbeiträge	1'974.00	1'600.00	1'474.00	
3130.10	Kommissionen Zahlungsterminal	80.08	50.00	79.16	
3132.01	Honorare externe Berater, Gutachter, Fachexperten etc.	173.00	1'500.00	173.00	
3133.01	Informatik-Nutzungsaufwand	44'952.45	36'000.00	28'397.75	
3134.01	Sachversicherungsprämien	1'638.00	2'000.00	1'638.00	
3150.01	Unterhalt Büromöbel und -geräte	130.00	300.00		
3153.01	Informatik-Unterhalt (HW)		300.00		
3162.01	Leasing für Kopiergeräte	2'069.05	4'000.00	3'600.80	
3170.01	Spesenentschädigungen	600.00	1'000.00	600.00	
3611.01	Entschädigungen an Kanton	7'099.20	9'000.00	7'081.80	
3930.01	Interne Verrechnung Betriebs- und Verwaltungskosten	10'536.05	7'000.00	8'619.85	
4210.01	Gebühren für Amtshandlungen			177.00	
4250.03	Kehrichtvignetten		633.00	500.00	830.00
4260.01	Rückerstattungen		30.00	100.00	
4611.01	Provisionen des Kt. f. Dienstleistungen		-57.55	500.00	278.65
4612.90	Int. Verrechnung von Dienstleistungen		2'800.00	2'800.00	2'800.00
1	Öffentliche Ordnung und Sicherheit, Verteidigung	78'310.15	39'022.49	92'710.00	44'814.20
	Nettoaufwand		39'287.66	40'950.00	24'750.10
11	Öffentliche Sicherheit	315.90		300.00	
	Nettoaufwand		315.90	300.00	291.60

Erfolgsrechnung

		Rechnung 2025		Rechnung 2024	
		Aufwand	Ertrag	Aufwand	Ertrag
4470.01	Pacht- und Mietzinse Liegenschaften VV		2'160.00		2'160.00
16	Verteidigung	16'511.20	345.00	21'050.00	800.00
	Nettoaufwand		16'166.20		20'250.00
161	Militärische Verteidigung	7'813.30	345.00	6'100.00	500.00
	Nettoaufwand		7'468.30		5'600.00
1610	Militärische Verteidigung	7'813.30	345.00	6'100.00	500.00
3120.01	Ver- und Entsorgung Liegenschaften Verwaltungsvermögen	474.20		700.00	
3132.01	Honorare externe Berater, Gutachter, Fachexperten etc.			1'500.00	
3134.01	Sachversicherungsprämien	202.45		200.00	
3140.01	Unterhalt an Grundstücken				
3144.01	Unterhalt Hochbauten, Gebäude	4'476.65		1'000.00	
3300.91	Planmässige Abschreibungen übrige Sachanlagen VV	2'660.00		2'700.00	
4260.01	Rückstellungen		345.00		500.00
162	Zivile Verteidigung	8'697.90	8'697.90	14'950.00	300.00
	Nettoaufwand				14'650.00
1620	Zivilschutz	1'828.10		2'950.00	300.00
3120.01	Ver- und Entsorgung Liegenschaften Verwaltungsvermögen	480.15		500.00	
3130.07	Sirene	837.10		500.00	
3132.01	Honorare externe Berater, Gutachter, Fachexperten etc.			200.00	
3134.01	Sachversicherungsprämien	257.35		250.00	
3144.01	Unterhalt Hochbauten, Gebäude	253.50		1'500.00	
4631.01	Beiträge von Kanton				300.00
1626	Regionale Zivilschutzorganisation	6'869.80		12'000.00	
3170.01	Spesenentschädigungen	689.80			
3632.01	Beiträge an Gemeinden und Gemeindeverbände	6'180.00		12'000.00	
2	Bildung	567'405.85	226'857.55	589'800.00	219'300.00
	Nettoaufwand		340'548.30		370'500.00
21	Obligatorische Schule	567'005.85	226'857.55	589'400.00	219'300.00
	Nettoaufwand		340'148.30		370'100.00
211	Eingangsstufe	80'199.30	15'717.00	85'350.00	16'000.00
	Nettoaufwand		64'482.30		69'350.00

Erfolgsrechnung

		Rechnung 2025		Rechnung 2024	
		Aufwand	Ertrag	Aufwand	Ertrag
3	Kultur, Sport und Freizeit, Kirche Nettoaufwand	30'962.80	30'962.80	36'740.00	1'977.00 35'240.55
32	Kultur, übrige Nettoaufwand	13'597.95	13'597.95	16'100.00	16'100.00
329	Kultur Nettoaufwand	13'597.95	13'597.95	16'100.00	16'100.00
3290	Übrige Kultur	13'597.95	13'597.95	16'100.00	19'059.90
3101.03	Betriebs- und Verbrauchsmaterial			500.00	
3199.02	Jungbürgerfeier	175.10		800.00	371.25
3199.03	Bundesfeier	9'826.00		10'000.00	9'013.10
3199.04	Neuzuzügerabend			1'000.00	893.65
3199.05	Weihnachtsfeier "Chlouser"	586.85		600.00	471.90
3632.01	Beiträge an Gemeinden und Gemeindeverbände			500.00	5'300.00
3634.01	Beiträge an öffentliche Unternehmungen	3'010.00		2'700.00	3'010.00
33	Medien Nettoaufwand	10'836.70	10'836.70	11'330.00	1'977.00 10'377.75
332	Massenmedien Nettoaufwand	10'836.70	10'836.70	11'330.00	1'977.00 10'377.75
3320	Massenmedien	10'836.70	10'836.70	11'330.00	1'977.00
3010.01	Löhne Verwaltungspersonal	4'156.00		4'000.00	4'442.00
3010.02	Sitzungsgelder Verwaltungspersonal			200.00	
3050.01	AG-Beiträge AHV,IV,EO,ALV	34.05		50.00	34.75
3053.01	AG-Beiträge UVG	24.15		30.00	24.40
3170.01	Spesenentschädigungen	32.00		50.00	32.00
3612.06	Entschädigung an Gde. Dorfzeitung	6'590.50		7'000.00	7'821.60
4260.01	Rückerstattungen				1'977.00
34	Sport und Freizeit Nettoaufwand	6'528.15	6'528.15	9'310.00	5'802.90
342	Freizeit Nettoaufwand	6'528.15	6'528.15	9'310.00	5'802.90

Erfolgsrechnung

		Rechnung 2025		Rechnung 2024	
		Aufwand	Ertrag	Aufwand	Ertrag
3420	Freizeit	6'528.15	9'310.00	5'802.90	
3010.01	Löhne Verwaltungspersonal	2'079.00	1'500.00	1'171.50	
3050.01	AG-Beiträge AHV, IV, EO, ALV	167.75	100.00	93.85	
3053.01	AG-Beiträge UVG	12.10	10.00	6.45	
3101.03	Betriebs- und Verbrauchsmaterial	88.30	200.00	67.90	
3111.01	Maschinen, Geräte und Fahrzeuge	100.00	2'500.00	100.00	
3130.05	Mitglieder-/Jahresbeiträge		400.00		
3140.01	Unterhalt an Grundstücken		1'000.00		
3170.01	Spesenentschädigungen	115.00	300.00	150.00	
3632.01	Beiträge an Gemeinden und Gemeindeverbände	800.00	800.00	800.00	
3634.01	Beiträge an öffentliche Unternehmungen	3'166.00	2'000.00	3'413.20	
3635.01	Beiträge an private Unternehmungen		500.00		
4	Gesundheit	1'360.00	2'150.00	1'993.50	1'993.50
	Nettoaufwand		1'360.00		
42	Ambulante Krankenpflege	100.00	100.00	100.00	100.00
	Nettoaufwand		100.00		
421	Ambulante Krankenpflege	100.00	100.00	100.00	100.00
	Nettoaufwand		100.00		
4210	Ambulante Krankenpflege	100.00	100.00	100.00	100.00
3130.05	Mitglieder-/Jahresbeiträge	100.00	100.00	100.00	
43	Gesundheit	992.55	1'800.00	755.00	755.00
	Nettoaufwand		992.55		
432	Krankheitsbekämpfung, übrige		500.00	50.00	50.00
	Nettoaufwand		500.00		
4320	Krankheitsbekämpfung, übrige		500.00	50.00	50.00
3106.01	Medizinisches Material		250.00		
3130.05	Mitglieder-/Jahresbeiträge		250.00		
433	Schulgesundheitsdienst	992.55	1'300.00	705.00	705.00
	Nettoaufwand		992.55		
4330	Schulgesundheitsdienst	122.50	100.00	135.00	135.00
3612.01	Entschädigungen an Gemeinden und Gemeindeverbände	122.50	100.00	135.00	

Erfolgsrechnung

		Rechnung 2025		Rechnung 2024	
		Aufwand	Ertrag	Aufwand	Ertrag
4331	Schulzahnpflege	870.05	1'200.00	570.00	
3612.01	Entschädigungen an Gemeinden und Gemeindeverbände	870.05	1'200.00	570.00	
49	Gesundheitswesen	267.45	250.00	1'138.50	1'138.50
	Nettoaufwand	267.45	250.00	1'138.50	1'138.50
490	Gesundheitswesen	267.45	250.00	1'138.50	1'138.50
	Nettoaufwand	267.45	250.00	1'138.50	1'138.50
4900	Gesundheitswesen, übriges	267.45	250.00	1'138.50	
3101.03	Betriebs- und Verbrauchsmaterial		100.00	692.00	
3116.01	Medizinische Geräte			446.50	
3144.01	Unterhalt Hochbauten, Gebäude				
3612.01	Entschädigungen an Gemeinden und Gemeindeverbände	267.45	150.00		
5	Soziale Sicherheit	439'624.25	8'077.80	692'008.20	4'801.20
	Nettoaufwand	439'624.25	8'077.80	692'008.20	4'801.20
			431'546.45		687'207.00
53	Alter + Hinterlassene	118'309.20	129'360.00	122'596.85	122'596.85
	Nettoaufwand	118'309.20	129'360.00	122'596.85	122'596.85
531	Alters- und Hinterlassenenversicherung AHV	6'500.00	6'500.00	6'500.00	6'500.00
	Nettoaufwand	6'500.00	6'500.00	6'500.00	6'500.00
5310	Alters- u. Hinterlassenenversicherung AHV	6'500.00	6'500.00	6'500.00	6'500.00
3612.01	Entschädigungen an Gemeinden und Gemeindeverbände	6'500.00	6'500.00	6'500.00	6'500.00
532	Ergänzungsleistungen AHV / IV	108'235.00	119'560.00	112'899.00	112'899.00
	Nettoaufwand	108'235.00	119'560.00	112'899.00	112'899.00
			108'235.00		119'560.00
5320	Ergänzungsleistungen AHV / IV	108'235.00	119'560.00	112'899.00	112'899.00
3631.01	Beiträge an Kantone und Konkordate	108'235.00	119'560.00	112'899.00	112'899.00
535	Leistungen an das Alter	3'574.20	3'300.00	3'197.85	3'197.85
	Nettoaufwand	3'574.20	3'300.00	3'197.85	3'197.85
			3'574.20		3'300.00
5350	Leistungen an das Alter	3'574.20	3'300.00	3'197.85	3'197.85
3102.01	Drucksachen, Publikationen			390.15	
3170.01	Spesenentschädigungen		100.00		

Erfolgsrechnung

	Rechnung 2025		Rechnung 2024	
	Aufwand	Ertrag	Aufwand	Ertrag
3612.01	3'474.20	3'200.00	2'807.70	
3635.01	100.00			
	13'303.75	8'077.80	12'019.25	4'801.20
54	Familie und Jugend Nettoaufwand	5'225.95	14'650.00	7'850.00
541	Familienzulagen Nettoaufwand	1'150.00	2'450.00	1'674.00
5410	Familienzulagen	1'150.00	2'450.00	1'674.00
3631.01	Beiträge an Kantone und Konkordate	1'150.00	2'450.00	1'674.00
543	Alimentenbevorschussung und -inkasso Nettoaufwand	285.00	400.00	227.60
5430	Alimentenbevorschussung und -inkasso	285.00	400.00	227.60
3612.01	Entschädigungen an Gemeinden und Gemeindeverbände	285.00	400.00	227.60
544	Jugendschutz Nettoaufwand	3'239.50	3'800.00	3'581.60
5440	Jugendschutz allgemein	200.00	400.00	310.00
3130.05	Mitglieder-/Jahresbeiträge	200.00	200.00	200.00
3636.01	Beiträge an private Organisationen	200.00	200.00	110.00
5444	Offene Kinder- und Jugendarbeit	3'039.50	3'400.00	3'271.60
3632.02	Jugendfachstelle Lyss	3'039.50	3'400.00	3'271.60
545	Leistungen an Familien Nettoaufwand	8'629.25	8'000.00	6'536.05
5450	Leistungen an Familien allgemein	8'629.25	8'000.00	6'536.05
3637.01	Beiträge an private Haushalte	8'629.25	8'000.00	6'536.05
4611.03	Rückerstattung Kanton Betreuungsgutscheine	6'903.40	6'400.00	4'801.20
4611.04	Finanzhilfen Kanton	1'174.40	400.00	4'801.20
57	Sozialhilfe und Asylwesen Nettoaufwand	308'011.30	314'740.00	557'392.10
579	Sozialhilfe	308'011.30	314'740.00	557'392.10

Erfolgsrechnung

		Rechnung 2025		Rechnung 2024	
		Aufwand	Ertrag	Aufwand	Ertrag
Nettoaufwand			308'011.30		314'740.00
5790	Sozialhilfe				
3637.01	Beiträge an private Haushalte			500.00	
				500.00	
5796	Regionaler Sozialdienst				
3612.01	Entschädigungen an Gemeinden und Gemeindeverbände	16'153.10		12'400.00	15'815.90
		16'153.10		12'400.00	15'815.90
5799	Lastenausgleich Sozialhilfe				
3611.01	Entschädigungen an Kanton	291'858.20		301'840.00	541'576.20
		291'858.20		301'840.00	541'576.20
6	Verkehr und Nachrichtenübermittlung				
	Nettoaufwand	91'729.00	606.94	107'370.00	600.00
			91'122.06		106'770.00
61	Strassenverkehr				
	Nettoaufwand	42'938.00	606.94	56'470.00	600.00
			42'331.06		55'870.00
615	Gemeindestrassen				
	Nettoaufwand	42'938.00	606.94	56'470.00	600.00
			42'331.06		55'870.00
6150	Gemeindestrassen				
3010.01	Löhne Verwaltungspersonal	42'938.00		56'470.00	600.00
3050.01	AG-Beiträge AHV, IV, EO, ALV	2'085.00		2'500.00	
3053.01	AG-Beiträge UVG				31.65
3101.02	Strassensignalisation	12.15		20.00	15.25
3101.03	Betriebs- und Verbrauchsmaterial	842.10		1'000.00	439.45
3102.01	Drucksachen, Publikationen	6'939.15		8'000.00	7'135.05
3120.01	Ver- und Entsorgung Liegenschaften Verwaltungsvermögen	2'009.20		2'500.00	1'983.00
3130.03	Übrige Gebühren Dritter			500.00	
3132.01	Honorare externe Berater, Gutachter, Fachexperten etc.			1'500.00	
3134.01	Sachversicherungsprämien	94.10		150.00	109.10
3141.02	Winterdienst	4'126.50		7'000.00	5'257.00
3141.03	Unterhalt Öffentliche Beleuchtung	5'107.00		8'000.00	4'141.15
3141.04	Strassenunterhalt Flurwege			1'000.00	49'475.00
3141.05	Strassenunterhalt Gmeindestrassen	5'116.80		6'000.00	5'993.40
3141.06	Unterhalt Wartehäuschen			1'500.00	
3151.01	Unterhalt Apparate, Maschine, Geräte, Fahrzeuge	960.00		500.00	960.00
3161.01	Miete und Benützungskosten Anlagen	1'236.00		1'000.00	1'209.50
3170.01	Spesenentschädigungen	14'410.00		500.00	14'410.00
3300.11	Planmässige Abschreibungen Strassen/Verkehrswege VW			14'600.00	
Nettoaufwand			308'011.30		314'740.00
					557'392.10

Erfolgsrechnung

		Rechnung 2025		Rechnung 2024	
		Aufwand	Ertrag	Aufwand	Ertrag
4631.01	Beiträge von Kanton		606.94		629.29
62	Öffentlicher Verkehr	48'791.00		46'249.00	
	Nettoaufwand		48'791.00		46'249.00
629	Öffentlicher Verkehr	48'791.00		46'249.00	
	Nettoaufwand		48'791.00		46'249.00
6291	Gemeindeanteil Öffentlicher Verkehr	48'791.00		46'249.00	
3631.01	Beiträge an Kantone und Konkordate	48'791.00		46'249.00	
7	Umweltschutz und Raumordnung	291'451.92	254'729.72	343'971.03	299'899.93
	Nettoaufwand		36'722.20		44'071.10
72	Abwasserentsorgung	207'370.57	207'370.57	245'604.83	245'604.83
720	Abwasserentsorgung	207'370.57	207'370.57	245'604.83	245'604.83
7201	Abwasserentsorgung [Gemeindebetrieb]	207'370.57	207'370.57	245'604.83	245'604.83
3010.01	Löhne Verwaltungspersonal	670.00	850.00	580.00	
3053.01	AG-Beiträge UVG	3.90	10.00	3.25	
3120.01	Ver- und Entsorgung Liegenschaften Verwaltungsvermögen	791.15	1'000.00	709.10	
3130.03	Übrige Gebühren Dritter		500.00		
3130.72	Dienstleistungen Dritter (Abwasser)	136.78	400.00	136.78	
3132.72	Honorare externe Berater, Gutachter, Fachexperten ect.	44.40	5'000.00	415.65	
3134.01	Sachversicherungsprämien	7'492.69	100.00	44.90	
3143.72	Unterhalt Kanalisationsnetz	120.00	15'000.00	13'397.55	
3170.01	Spesenentschädigungen			80.00	
3180.72	Wertberichtigungen (Abwasser)		1'500.00		
3181.72	Tatsächliche Forderungsverluste (Abwasser)	1'161.00	3'000.00	2'902.50	
3300.31	Planmässige Abschreibungen übrige Tiefbauten VV	3'317.00	3'320.00	3'317.00	
3409.02	Passivzinsen SF	1'081.40	1'000.00	1'099.65	
3510.11	Einlage in SF Abwasser Werterhalt	88'298.00	88'300.00	88'298.00	
3510.51	Einlage in SF WE (Anschlussgebühren)		10'000.00	29'315.00	
3612.72	Gemeinde Walperswil	8'436.30	9'000.00	8'436.30	
3612.90	Int. Verrechnung von Dienstleistungen	1'700.00	1'700.00	1'700.00	
3632.03	ARAT Region Täuffelen, Microverunreinigung	4'392.00	4'750.00	4'365.00	
3632.04	ARAT Region Täuffelen, Betriebsbeiträge	89'725.95	104'850.00	90'804.15	
4240.20	Benützungsgebühren				145'000.00
4240.50	Kanalisationsanschlussgebühren		147'966.25		29'315.00

Erfolgsrechnung

	Rechnung 2025		Rechnung 2024	
	Aufwand	Ertrag	Aufwand	Ertrag
4409.02		1'041.25		600.00
4510.01		3'317.00		3'320.00
9011.72		55'046.07		91'360.00
73	41'430.15	41'430.15	39'800.00	39'800.00
730	41'430.15	41'430.15	39'800.00	39'800.00
7300	1'505.70	1'505.70	2'000.00	2'000.00
3632.01	1'505.70	1'505.70	2'000.00	2'000.00
4612.91				
7301	39'924.45	39'924.45	37'800.00	37'800.00
3010.01	363.00	800.00	363.00	
3050.01	29.30	50.00	29.15	
3053.01	2.10	10.00	2.05	
3101.01	544.05		1'314.95	
3102.01			467.00	
3109.02	1'498.30	1'000.00	1'475.90	
3120.01		200.00		
3130.73	34'405.35	32'000.00	32'633.70	
3140.01			5'360.25	
3160.01	240.00		240.00	
3161.01			401.00	
3181.73	236.65		2'187.80	
3612.01			1'100.00	
3612.90	1'100.00	1'100.00	1'100.00	
3612.91	1'505.70	2'000.00	1'395.65	
4240.31				19'500.00
4240.32				7'000.00
4240.33				600.00
4250.04				1'400.00
4260.73				50.00
4409.02				9'250.00
9011.73		10'722.55		16'764.55
74	24'267.90	24'267.90	30'110.00	26'282.95
741	24'267.90	24'267.90	30'110.00	26'282.95

Erfolgsrechnung

		Rechnung 2025		Rechnung 2024	
		Aufwand	Ertrag	Aufwand	Ertrag
3050.01	AG-Beiträge AHV,IV,EO,ALV			24.15	
3053.01	AG-Beiträge UVG	15.40		14.00	
3109.02	Übriger Material- und Warenaufwand		20.00	1'066.75	
3170.01	Spesensschädigungen	530.00	520.00	510.00	
79	Raumordnung	2'739.00	8'000.00	2'921.00	5'929.00
	Nettoaufwand				2'000.00
	Nettoertrag	3'190.00		3'008.00	
790	Raumordnung	2'739.00	8'000.00	2'921.00	5'929.00
	Nettoaufwand				2'000.00
	Nettoertrag	3'190.00		3'008.00	
7900	Raumordnung allgemein	2'739.00	8'000.00	2'921.00	5'929.00
3130.05	Mitglieder-/Jahresbeiträge	276.00	500.00	468.00	
3130.09	Übrige Dienstleistungen Dritter		2'500.00		
3132.01	Honorare externe Berater, Gutachter, Fachexperten etc.		2'500.00		
3636.02	seeland.bienne	2'463.00	2'500.00	2'453.00	
4893.01	Entnahmen aus Vorfinanzierungen des EK		5'929.00		5'929.00
8	Volkswirtschaft	603.95	21'784.95	578.65	20'752.80
	Nettoertrag	21'181.00	18'890.00	20'174.15	
81	Landwirtschaft	603.95	1'110.00	578.65	578.65
	Nettoaufwand				
811	Verwaltung, Vollzug und Kontrolle	603.95	1'110.00	578.65	578.65
	Nettoaufwand				
8110	Verwaltung, Vollzug und Kontrolle	603.95	1'110.00	578.65	578.65
3010.01	Löhne Verwaltungspersonal	511.00	1'000.00	486.00	
3053.01	AG-Beiträge UVG	2.95	10.00	2.65	
3170.01	Spesensschädigungen	90.00	100.00	90.00	
87	Brennstoffe und Energie	21'784.95	20'000.00	20'752.80	20'752.80
	Nettoertrag	21'784.95	20'000.00	20'752.80	
871	Elektrizität	21'784.95	20'000.00	20'752.80	20'752.80
	Nettoertrag	21'784.95	20'000.00	20'752.80	

Erfolgsrechnung

		Rechnung 2025		Rechnung 2024	
		Aufwand	Ertrag	Aufwand	Ertrag
8710	Elektrizität allgemein		21'784.95		20'000.00
4120.01	Provision BKW		21'784.95		20'000.00
9	Finanzen und Steuern	351'774.88	1'603'007.75	130'153.25	1'445'900.00
	Nettoertrag	1'251'232.87	1'345'380.00	1'576'692.27	1'706'845.52
91	Steuern	25'482.30	1'510'354.90	16'668.15	1'441'012.70
	Nettoertrag	1'484'872.60	1'287'800.00	1'424'344.55	
910	Steuern	25'482.30	1'510'354.90	16'668.15	1'441'012.70
	Nettoertrag	1'484'872.60	1'287'800.00	1'424'344.55	
9100	Allgemeine Gemeindesteuern	25'432.30	1'404'902.80	16'618.15	1'369'920.45
3180.01	Wertberichtigung gefährdete Steuerguthaben	10'500.00	1'000.00	6'000.00	
3181.01	Forderungsverluste allgemeine Gemeindesteuern	14'932.30	8'000.00	10'618.15	
4000.01	Einkommenssteuern		1'323'579.95		1'194'000.00
4000.21	Nachsteuern und Bussen		2'216.00		500.00
4000.41	Aktive Steuerausscheidungen Einkommen		6'455.65		12'000.00
4000.51	Passive Steuerauscheidungen Einkommen		-78'209.55		-45'000.00
4000.61	Pauschale Steueranrechnungen natürliche Personen		-72.90		
4000.71	Rückstellungen für Steuerteilungen natürliche Personen		-8'600.00		2'000.00
4001.01	Vermögenssteuern		131'794.05		102'000.00
4001.41	Aktive Steuerauscheidungen Vermögen		3'720.65		3'000.00
4001.51	Passive Steuerauscheidungen Vermögen		-7'836.50		-5'000.00
4002.01	Quellensteuern		25'915.20		2'000.00
4002.11	Quellensteuern ausserhalb der Ertragsabrechnung (BGSA,		39.55		
4010.01	Gewinnsteuern		9'886.95		10'000.00
4010.41	Aktive Steuerauscheidungen Gewinnsteuern		1'035.65		1'000.00
4010.51	Passive Steuerauscheidungen Gewinnsteuern		-5'779.65		-3'000.00
4011.01	Kapitalsteuern		223.40		200.00
4011.41	Aktive Steuerauscheidungen Kapitalsteuern		138.75		200.00
4011.51	Passive Steuerauscheidungen Kapitalsteuern		-21.95		-1.20
4029.01	Eingang abgeschriebene Steuern		417.55		1'000.00
9101	Sondersteuern		103'102.10		20'000.00
4022.01	Grundstückgewinnsteuern		59'062.80		10'000.00
4022.11	Sondervoranlagen		44'039.30		10'000.00
9102	Liegenschaftssteuern				
4029.01	Eingang abgeschriebene Steuern				2.60
					2.60

Erfolgsrechnung

	Rechnung 2025		Rechnung 2024	
	Aufwand	Ertrag	Aufwand	Ertrag
9103				
Hundetaxe	50.00	2'350.00	100.00	2'000.00
Forderungsverluste Hundetaxe	50.00		100.00	
4033.01 Hundetaxe		2'350.00		2'000.00
93				
Finanz- und Lastenausgleich	88'486.00	38'063.00	89'200.00	38'700.00
Nettoaufwand		50'423.00		50'500.00
930				
Finanz- und Lastenausgleich	88'486.00	38'063.00	89'200.00	38'700.00
Nettoaufwand		50'423.00		50'500.00
9300				
Finanz- und Lastenausgleich	88'486.00	38'063.00	89'200.00	38'700.00
Lastenausgleichsbeiträge an Kanton	88'486.00		89'200.00	
Geografisch-topografischer Zuschuss		1'448.00		1'400.00
Soziodemografischer Zuschuss		1'876.00		2'300.00
4621.62 Disparitätenabbau Gemeinden		34'739.00		35'000.00
4622.71				
95				
Ertragsanteile, übrige	1'510.90	1'510.90	1'000.00	1'000.00
Nettoertrag	1'510.90		1'000.00	
950				
Ertragsanteile, übrige	1'510.90	1'510.90	1'000.00	1'000.00
Nettoertrag	1'510.90		1'000.00	
9500				
Ertragsanteile, übrige	1'510.90	1'510.90	1'000.00	1'000.00
Erbschafts- und Schenkungssteuer			500.00	294.05
4024.01 Ertragsanteile an Direkter Bundessteuer		1'510.90	500.00	1'330.05
4600.01				
96				
Vermögens- und Schuldenverwaltung	25'486.50	53'078.95	2'120.00	25'400.00
Nettoertrag	27'592.45		23'280.00	
961				
Zinsen	3'368.25	17'868.35	2'000.00	11'200.00
Nettoertrag	14'500.10		9'200.00	
9610				
Zinsen	3'368.25	17'868.35	2'000.00	11'200.00
Forderungsverluste Verzugszins	1'002.50		300.00	
3181.05 Übrige Passivzinsen	1.35			1.00
3409.01 Passivzinsen SF	1'083.70		650.00	1'050.50
3409.02 Vergütungszinsen	965.30		1'000.00	493.20
3499.01 Vorauszahlungszinsen NP	315.40		50.00	261.55
3499.02 Zinsen flüssige Mittel		4'526.95		1'000.00
4400.01				

Erfolgsrechnung

	Rechnung 2025		Rechnung 2024	
	Aufwand	Ertrag	Aufwand	Ertrag
4401.01		11'355.00		8'000.00
4407.01		250.00		700.00
4409.02		1'081.40		1'000.00
4451.01		655.00		500.00
963	Liegenschaften des Finanzvermögens	13'210.60	120.00	13'200.00
	Nettoertrag	13'092.35	13'080.00	13'092.35
9630	Liegenschaften des Finanzvermögens	118.25	120.00	118.25
3439.01	Übriger Liegenschaftsaufwand FV	118.25	120.00	118.25
4430.01	Pacht- und Mietzinse Liegenschaften FV			
969	Finanzvermögen	22'000.00	1'000.00	22'100.00
	Nettoertrag		1'000.00	
9690	Finanzvermögen	22'000.00	1'000.00	22'100.00
3440.01	Wertberichtigungen Finanzanlagen FV	22'000.00		22'100.00
4440.01	Folgebewertungen von Wertschriften des FV			
4896.01	Auflösung Neubewertungsreserve			
99	Nicht aufgeteilte Posten	212'320.08	100.00	172'346.63
	Nettoaufwand		83'800.00	
	Nettoertrag			172'346.63
995	Neutrale Aufwendungen und Erträge			
	Nettoertrag			
9950	Neutrale Aufwendungen und Erträge		19'120.00	172'346.63
3896.01	Einlage in Schwankungsreserve		19'120.00	
4896.01	Auflösung Neubewertungsreserve			
999	Abschluss	212'320.08	64'780.00	172'346.63
	Nettoaufwand		64'780.00	
	Nettoertrag			172'346.63
9990	Abschluss	212'320.08	64'780.00	172'346.63
9000.01	Ertragsüberschuss	212'320.08	64'780.00	172'346.63
9001.01	Aufwandüberschuss			

Erfolgsrechnung

	Rechnung 2025		Budget 2025		Rechnung 2024	
	Aufwand	Ertrag	Aufwand	Ertrag	Aufwand	Ertrag
Erfolgsrechnung	2'157'492.65	2'157'492.65	2'044'340.00	2'044'340.00	2'285'055.44	2'285'055.44
3 Aufwand	1'945'172.57		2'044'340.00		2'285'055.44	
30 Personalaufwand	269'357.80		267'990.00		255'329.15	
300 Behörden und Kommissionen	29'051.00		34'200.00		31'402.00	
3000 Löhne, Tag- und Sitzungsgelder an Behörden und Kom..	29'051.00		34'200.00		31'402.00	
3000.01 Löhne Tag- und Sitzungsgelder an Gemeinderat	28'251.00		33'000.00		30'442.00	
3000.02 Löhne Wahl- und Abstimmungsausschuss	800.00		1'200.00		960.00	
301 Löhne des Verwaltungs- und Betriebspersonals	201'255.90		196'050.00		187'827.05	
3010 Löhne des Verwaltungs- und Betriebspersonals	201'255.90		196'050.00		187'827.05	
3010.01 Löhne Verwaltungspersonal	204'990.55		193'550.00		185'337.05	
3010.02 Sitzungsgelder Verwaltungspersonal	2'330.00		2'500.00		2'490.00	
3010.09 Taggelder von Kranken- und Unfallversicherungen	-6'064.65					
305 Arbeitgeberbeiträge	38'950.90		37'140.00		36'000.10	
3050 AG-Beitr.AHV,IV,EO,ALV,Verwaltungskosten	17'286.15		16'700.00		16'351.35	
3050.01 AG-Beiträge AHV,IV,EO,ALV	17'286.15		16'700.00		16'351.35	
3052 AG-Beiträge an Pensionskassen	16'277.65		15'600.00		14'934.30	
3052.01 AG-Beiträge Pensionskasse	31'876.35		31'200.00		29'184.60	
3052.09 Arbeitnehmerbeiträge PK	-15'598.70		-15'600.00		-14'250.30	
3053 AG-Beiträge an Unfallversicherungen	3'896.75		3'340.00		3'362.40	
3053.01 AG-Beiträge UVG	3'896.75		3'340.00		3'362.40	
3055 AG-Beiträge an Krankentaggeldvers.	1'490.35		1'500.00		1'352.05	
3055.01 AG-Beiträge an Krankentaggeldversicherungen	1'490.35		1'500.00		1'352.05	
309 Übriger Personalaufwand	100.00		600.00		100.00	
3090 Aus- und Weiterbildung des Personals	100.00		600.00		100.00	
3090.01 Aus- und Weiterbildung des Personals	100.00		600.00		100.00	

Erfolgsrechnung

	Rechnung 2025		Budget 2025		Rechnung 2024	
	Aufwand	Ertrag	Aufwand	Ertrag	Aufwand	Ertrag
31 Sach- und übriger Betriebsaufwand	295'901.77		344'060.00		382'451.64	
310 Material- und Warenaufwand	16'652.45		22'550.00		18'200.77	
3100 Büromaterial	400.65		2'500.00		1'135.70	
3100.01 Büromaterial	400.65		2'500.00		1'135.70	
3101 Betriebs-, Verbrauchsmaterial	10'869.80		12'800.00		11'433.57	
3101.01 Kehrtrichternetten, Säcke	1'432.70		1'500.00		2'821.72	
3101.02 Strassensignalisation	842.10		1'000.00		439.45	
3101.03 Betriebs- und Verbrauchsmaterial	8'595.00		10'300.00		8'172.40	
3102 Drucksachen, Publikationen	3'357.70		4'200.00		2'562.85	
3102.01 Drucksachen, Publikationen	3'357.70		4'200.00		2'562.85	
3103 Fachliteratur, Zeitschriften	526.00		800.00		526.00	
3103.01 Fachliteratur, Zeitschriften	526.00		800.00		526.00	
3106 Medizinisches Material			250.00			
3106.01 Medizinisches Material			250.00			
3109 Übriger Material- und Warenaufwand	1'498.30		2'000.00		2'542.65	
3109.02 Übriger Material- und Warenaufwand	1'498.30		2'000.00		2'542.65	
311 Nicht aktivierbare Anlagen	3'208.70		9'500.00		692.00	
3110 Büromöbel und Geräte	278.45		500.00			
3110.01 Büromöbel und Geräte	278.45		500.00			
3111 Maschinen, Geräte und Fahrzeuge	2'930.25		6'000.00			
3111.01 Maschinen, Geräte und Fahrzeuge	2'930.25		6'000.00			
3113 Hardware			3'000.00		692.00	
3113.01 Hardware			3'000.00		692.00	
3116 Medizinische Geräte					692.00	
3116.01 Medizinische Geräte					692.00	
312 Ver- und Entsorgung Liegenschaften Verwaltungsverm..	21'809.60		24'950.00		19'441.40	

Erfolgsrechnung

	Rechnung 2025		Budget 2025		Rechnung 2024	
	Aufwand	Ertrag	Aufwand	Ertrag	Aufwand	Ertrag
3120	21'809.60		24'950.00		19'441.40	
3120.01	21'809.60		24'950.00		19'441.40	
313	149'725.38		153'050.00		123'923.62	
3130	76'151.03		72'750.00		72'453.02	
3130.01	1'652.85		2'000.00		1'491.75	
3130.02	3'822.22		3'000.00		1'517.08	
3130.03	433.95		1'850.00		5'254.70	
3130.04	9'759.05		12'000.00		14'061.85	
3130.05	3'050.00		3'450.00		2'792.00	
3130.06			500.00			
3130.07	837.10		500.00			
3130.08	21'973.65		14'500.00		14'486.00	
3130.09			2'500.00			
3130.10	80.08		50.00		79.16	
3130.72	136.78		400.00		136.78	
3130.73	34'405.35		32'000.00		32'633.70	
3132	22'703.85		38'000.00		17'070.60	
3132.01	21'829.50		30'000.00		16'234.60	
3132.02	874.35		3'000.00		420.35	
3132.72			5'000.00		415.65	
3133	44'952.45		36'000.00		28'397.75	
3133.01	44'952.45		36'000.00		28'397.75	
3134	5'918.05		6'300.00		6'002.25	
3134.01	5'918.05		6'300.00		6'002.25	
314	45'687.59		80'500.00		162'912.60	
3140	8'529.65		14'500.00		9'706.05	
3140.01			2'000.00		5'938.60	
3140.02	5'538.95		5'000.00		310.80	
3140.03	2'990.70		6'000.00		2'707.90	
3140.04			1'500.00		748.75	
3141	14'350.30		23'500.00		64'866.55	
3141.02	4'126.50		7'000.00		5'257.00	

Erfolgsrechnung

	Rechnung 2025		Budget 2025		Rechnung 2024	
	Aufwand	Ertrag	Aufwand	Ertrag	Aufwand	Ertrag
3141.03	5'107.00		8'000.00		4'141.15	
3141.04			1'000.00		49'475.00	
3141.05	5'116.80		6'000.00		5'993.40	
3141.06			1'500.00			
3143	7'492.69		15'000.00		13'397.55	
3143.72	7'492.69		15'000.00		13'397.55	
3144	15'314.95		27'500.00		74'942.45	
3144.01	15'314.95		27'500.00		12'456.05	
3144.04					29'616.05	
3144.05					32'870.35	
315	1'064.90		4'600.00		1'361.95	
3150	130.00		300.00			
3150.01	130.00		300.00			
3151	934.90		4'000.00		1'361.95	
3151.01	934.90		4'000.00		1'361.95	
3153			300.00			
3153.01			300.00			
316	3'269.05		5'240.00		4'800.80	
3160	240.00		240.00		240.00	
3160.01	240.00		240.00		240.00	
3161	960.00		1'240.00		960.00	
3161.01	960.00		1'240.00		960.00	
3162	2'069.05		4'000.00		3'600.80	
3162.01	2'069.05		4'000.00		3'600.80	
317	4'672.20		5'470.00		3'826.05	
3170	4'672.20		5'470.00		3'826.05	
3170.01	4'672.20		5'470.00		3'826.05	

Erfolgsrechnung

	Rechnung 2025		Budget 2025		Rechnung 2024	
	Aufwand	Ertrag	Aufwand	Ertrag	Aufwand	Ertrag
318 Wertberichtigungen auf Forderungen	27'899.15		14'800.00		20'803.55	
3180 Wertberichtigungen auf Forderungen	10'500.00		2'500.00		6'000.00	
3180.01 Wertberichtigung gefährdete Steuerguthaben	10'500.00		1'000.00		6'000.00	
3180.72 Wertberichtigungen (Abwasser)			1'500.00			
3181 Tatsächliche Forderungsverluste	17'399.15		12'300.00		14'803.55	
3181.01 Forderungsverluste allgemeine Gemeindesteuern	14'932.30		8'000.00		10'618.15	
3181.03 Forderungsverluste Hundetaxe	50.00		100.00		50.00	
3181.05 Forderungsverluste Verzugszins	1'002.50		300.00		472.60	
3181.06 Forderungsverluste Feuerwehrdienstlersatzabgabe	16.70		500.00		359.30	
3181.72 Tatsächliche Forderungsverluste (Abwasser)	1'161.00		3'000.00		2'902.50	
3181.73 Tatsächliche Forderungsverluste (Abfall)	236.65		400.00		401.00	
319 Verschiedener Betriebsaufwand	21'912.75		23'400.00		26'488.90	
3199 Übriger Betriebsaufwand	21'912.75		23'400.00		26'488.90	
3199.01 Ratskredit	11'324.80		11'000.00		10'530.50	
3199.02 Jungbürgerfeier	175.10		800.00		371.25	
3199.03 Bundesfeier	9'826.00		10'000.00		9'013.10	
3199.04 Neuzuzügerabend			1'000.00		893.65	
3199.05 Weihnachtsfeier "Chlouser"	586.85		600.00		471.90	
3199.07 Treffen Seeländer Gemeinden					5'208.50	
33 Abschreibungen Verwaltungsvermögen	20'387.00		20'620.00		20'386.00	
330 Sachanlagen VV	20'387.00		20'620.00		20'386.00	
3300 Planm. Abschreibungen Sachanlagen	20'387.00		20'620.00		20'386.00	
3300.11 Planmässige Abschreibungen Strassen/Verkehrswege VV	14'410.00		14'600.00		14'410.00	
3300.31 Planmässige Abschreibungen übrige Tiefbauten VV	3'317.00		3'320.00		3'317.00	
3300.91 Planmässige Abschreibungen übrige Sachanlagen VV	2'660.00		2'700.00		2'659.00	
34 Finanzaufwand	25'565.40		2'820.00		25'124.15	
340 Zinsaufwand	2'166.45		1'650.00		2'151.15	
3409 Übrige Passivzinsen	2'166.45		1'650.00		2'151.15	
3409.01 Übrige Passivzinsen	1.35				1.00	
3409.02 Passivzinsen SF	2'165.10		1'650.00		2'150.15	

Erfolgsrechnung

	Rechnung 2025		Budget 2025		Rechnung 2024	
	Aufwand	Ertrag	Aufwand	Ertrag	Aufwand	Ertrag
343	Liegenschaftenaufwand Finanzvermögen	118.25	120.00	118.25	118.25	
3439	Übriger Liegenschaftsaufwand FV	118.25	120.00	118.25	118.25	
3439.01	Übriger Liegenschaftsaufwand FV	118.25	120.00	118.25	118.25	
344	Wertberichtigungen Anlagen FV	22'000.00		22'100.00	22'100.00	
3440	Wertberichtigungen Finanzanlagen FV	22'000.00		22'100.00	22'100.00	
3440.01	Wertberichtigungen Finanzanlagen FV	22'000.00		22'100.00	22'100.00	
349	Verschiedener Finanzaufwand	1'280.70	1'050.00	754.75	754.75	
3499	Übriger Finanzaufwand	1'280.70	1'050.00	754.75	754.75	
3499.01	Vergütungszinsen	965.30	1'000.00	493.20	493.20	
3499.02	Vorauszahlungszinsen NP	315.40	50.00	261.55	261.55	
35	Einlagen in Fonds und Spezialfinanzierungen	88'298.00	98'300.00	117'613.00	117'613.00	
351	Einlagen in Fonds u. Spez. fin. im EK	88'298.00	98'300.00	117'613.00	117'613.00	
3510	Einlagen in Spezialfinanzierungen EK	88'298.00	98'300.00	117'613.00	117'613.00	
3510.11	Einlage in SF Abwasser Werterhalt	88'298.00	88'300.00	88'298.00	88'298.00	
3510.51	Einlage in SF WE (Anschlussgebühren)		10'000.00	29'315.00	29'315.00	
36	Transferaufwand	1'235'126.55	1'303'450.00	1'475'531.65	1'475'531.65	
361	Entschädigungen an Gemeinwesen	816'882.60	842'690.00	1'044'154.20	1'044'154.20	
3611	Entschädigungen an Kantone u. Konkordate	298'957.40	310'840.00	549'808.00	549'808.00	
3611.01	Entschädigungen an Kanton	298'957.40	310'840.00	549'808.00	549'808.00	
3612	Entsch. an Gde. und Gde.verbände	517'925.20	531'850.00	494'346.20	494'346.20	
3612.01	Entschädigungen an Gemeinden und Gemeindeverbände	56'298.20	59'250.00	53'651.35	53'651.35	
3612.02	Entschädigungen an Gemeinde Besoldung	207'992.00	194'200.00	186'188.90	186'188.90	
3612.03	Entschädigung an Gemeinden Anteil Schule WB	115'929.80	120'750.00	116'499.50	116'499.50	
3612.04	Entschädigung an Schulverband Aarberg	107'898.05	128'850.00	107'436.20	107'436.20	
3612.05	Entschädigung gymnasialer Unterrichts-Quarta	10'474.65	8'000.00	10'116.70	10'116.70	
3612.06	Entschädigung an Gde. Dorfzeitung	6'590.50	7'000.00	7'821.60	7'821.60	
3612.72	Gemeinde Walperswil	8'436.30	9'000.00	8'436.30	8'436.30	

Erfolgsrechnung

	Rechnung 2025		Budget 2025		Rechnung 2024	
	Aufwand	Ertrag	Aufwand	Ertrag	Aufwand	Ertrag
3612.90	2'800.00		2'800.00		2'800.00	
3612.91	1'505.70		2'000.00		1'395.65	
362	88'486.00		89'200.00		88'988.00	
3621	88'486.00		89'200.00		88'988.00	
3621.61	88'486.00		89'200.00		88'988.00	
363	329'757.95		371'560.00		342'389.45	
3631	171'596.35		186'210.00		174'604.30	
3631.01	171'596.35		186'210.00		174'604.30	
3632	139'686.15		166'450.00		144'852.25	
3632.01	10'037.55		18'150.00		13'777.70	
3632.02	3'039.50		3'400.00		3'271.60	
3632.03	4'392.00		4'750.00		4'365.00	
3632.04	89'725.95		104'850.00		90'804.15	
3632.05	32'491.15		35'300.00		32'633.80	
3634	6'176.00		4'700.00		6'423.20	
3634.01	6'176.00		4'700.00		6'423.20	
3635	1'207.20		3'000.00		7'410.65	
3635.01	1'207.20		3'000.00		7'410.65	
3636	2'463.00		2'700.00		2'563.00	
3636.01			200.00		110.00	
3636.02	2'463.00		2'500.00		2'453.00	
3637	8'629.25		8'500.00		6'536.05	
3637.01	8'629.25		8'500.00		6'536.05	
38			100.00			
389			100.00			
3896			100.00			
3896.01			100.00			

Erfolgsrechnung

	Rechnung 2025		Budget 2025		Rechnung 2024	
	Aufwand	Ertrag	Aufwand	Ertrag	Aufwand	Ertrag
39	Interne Verrechnungen	10'536.05	7'000.00	8'619.85		
393	Betriebs- und Verwaltungskosten	10'536.05	7'000.00	8'619.85		
3930	Int. Verr. von Betriebs- u. Verwaltungsk.	10'536.05	7'000.00	8'619.85		
3930.01	Interne Verrechnung Betriebs- und Verwaltungskosten	10'536.05	7'000.00	8'619.85		
4	Ertrag	2'091'724.03		1'878'950.00		2'031'588.38
40	Fiskalertrag	1'510'354.90		1'297'400.00		1'441'306.75
400	Direkte Steuern natürliche Personen	1'399'002.10		1'265'500.00		1'368'078.25
4000	Einkommenssteuern natürliche Personen	1'245'369.15		1'163'500.00		1'231'785.40
4000.01	Einkommenssteuern	1'323'579.95		1'194'000.00		1'300'243.25
4000.21	Nachsteuern und Bussen	2'216.00		500.00		12'393.25
4000.41	Aktive Steuerauscheidungen Einkommen	6'455.65		12'000.00		-63'351.10
4000.51	Passive Steuerauscheidungen Einkommen	-78'209.55		-45'000.00		
4000.61	Pauschale Steueranrechnungen natürliche Personen	-72.90				
4000.71	Rückstellungen für Steueranteile natürliche Personen	-8'600.00		2'000.00		-17'500.00
4001	Vermögenssteuern natürliche Personen	127'678.20		100'000.00		128'353.35
4001.01	Vermögenssteuern	131'794.05		102'000.00		132'172.65
4001.41	Aktive Steuerauscheidungen Vermögen	3'720.65		3'000.00		4'867.90
4001.51	Passive Steuerauscheidungen Vermögen	-7'836.50		-5'000.00		-8'687.20
4002	Quellensteuern natürliche Personen	25'954.75		2'000.00		7'939.50
4002.01	Quellensteuern	25'915.20		2'000.00		7'884.95
4002.11	Quellensteuern ausserhalb der Ertragsabrechnung (BGSA,	39.55				54.55
401	Direkte Steuern juristische Personen	5'483.15		8'400.00		1'841.65
4010	Gewinnsteuern juristische Personen	5'142.95		8'000.00		1'785.70
4010.01	Gewinnsteuern	9'886.95		10'000.00		-600.95
4010.41	Aktive Steuerauscheidungen Gewinnsteuern	1'035.65		1'000.00		845.70
4010.51	Passive Steuerauscheidungen Gewinnsteuern	-5'779.65		-3'000.00		1'540.95
4011	Kapitalsteuern juristische Personen	340.20		400.00		55.95
4011.01	Kapitalsteuern	223.40		200.00		23.15
4011.41	Aktive Steuerauscheidungen Kapitalsteuern	138.75		200.00		34.00

Erfolgsrechnung

	Rechnung 2025		Budget 2025		Rechnung 2024	
	Aufwand	Ertrag	Aufwand	Ertrag	Aufwand	Ertrag
4011.51	Passive Steuerauscheidungen Kapitalsteuern	-21.95				-1.20
402	Übrige direkte Steuern	103'519.65		21'500.00		69'086.85
4022	Vermögensgewinnsteuern	103'102.10		20'000.00		68'789.65
4022.01	Grundstückgewinnsteuern	59'062.80		10'000.00		14'172.60
4022.11	Sondervoranlagen	44'039.30		10'000.00		54'617.05
4024	Erbschafts- und Schenkungssteuern			500.00		294.05
4024.01	Erbschafts- und Schenkungssteuer			500.00		294.05
4029	Eingang abgeschriebene Steuern	417.55		1'000.00		3.15
4029.01	Eingang abgeschriebene Steuern	417.55		1'000.00		3.15
403	Besitz- und Aufwandsteuern	2'350.00		2'000.00		2'300.00
4033	Hundesteuer	2'350.00		2'000.00		2'300.00
4033.01	Hundetaxe	2'350.00		2'000.00		2'300.00
41	Regalien und Konzessionen	21'784.95		20'000.00		20'752.80
412	Konzessionen	21'784.95		20'000.00		20'752.80
4120	Konzessionen	21'784.95		20'000.00		20'752.80
4120.01	Provision BKW	21'784.95		20'000.00		20'752.80
42	Entgelte	214'651.19		233'400.00		252'425.55
420	Ersatzabgaben	32'507.85		35'300.00		32'993.10
4200	Ersatzabgaben	32'507.85		35'300.00		32'993.10
4200.01	Ersatzabgaben	32'507.85		35'300.00		32'993.10
421	Gebühren für Amtshandlungen	4'009.64		13'500.00		9'219.10
4210	Gebühren für Amtshandlungen	4'009.64		13'500.00		9'219.10
4210.01	Gebühren für Amtshandlungen	1'422.64		2'500.00		1'764.60
4210.02	Gebühren für Amtshandlungen (Baubewilligungsgebühren)	2'587.00		11'000.00		7'454.50
424	Benützunggebühren u. Dienstleistungen	175'243.30		182'100.00		204'972.25

Erfolgsrechnung

	Rechnung 2025		Budget 2025		Rechnung 2024	
	Aufwand	Ertrag	Aufwand	Ertrag	Aufwand	Ertrag
4240		175'243.30		182'100.00		204'972.25
4240.20	Benützungsgebühren und Dienstleistungen	147'966.25		145'000.00		147'625.65
4240.31	Kehrichtgebühren	19'268.75		19'500.00		19'529.80
4240.32	Grünabfuhrgebühren	7'318.30		7'000.00		7'866.80
4240.33	Sammelstelle Äste	690.00		600.00		635.00
4240.50	Kanalisationsanschlussgebühren			10'000.00		29'315.00
425	Erlös aus Verkäufen	1'040.00		500.00		1'338.00
4250	Verkäufe	1'040.00		500.00		1'338.00
4250.03	Kehrichtvignetten	633.00		500.00		830.00
4250.04	Haushalt-Kunststoffsammlsack	407.00				508.00
426	Rückerstattungen	1'850.40		2'000.00		3'903.10
4260	Rückerstattungen und Kostenbeteiligungen Dritter	1'850.40		2'000.00		3'903.10
4260.01	Rückerstattungen	375.00		600.00		2'296.00
4260.73	Rückerstattungen Dritter	1'475.40		1'400.00		1'607.10
44	Finanzertrag	139'322.65		133'210.00		130'014.59
440	Zinsertrag	18'297.05		11'350.00		20'088.99
4400	Markwertanpassungen Wertschriften	4'526.95		1'000.00		7'890.94
4400.01	Zinsen flüssige Mittel	4'526.95		1'000.00		7'890.94
4401	Zinsen Forderungen und Kontokorrente	11'355.00		8'000.00		9'267.90
4401.01	Verzugszinsen	11'355.00		8'000.00		9'267.90
4407	Zinsen langfristige Finanzanlagen	250.00		700.00		780.00
4407.01	Zinsen langfristigen Finanzanlagen	250.00		700.00		780.00
4409	Übrige Zinsen von Finanzvermögen	2'165.10		1'650.00		2'150.15
4409.02	Aktivzinsen SF	2'165.10		1'650.00		2'150.15
443	Liegenschaftenertrag FV	13'210.60		13'200.00		13'210.60
4430	Pacht- und Mietzinse Liegenschaften FV	13'210.60		13'200.00		13'210.60
4430.01	Pacht- und Mietzinse Liegenschaften FV	13'210.60		13'200.00		13'210.60

Erfolgsrechnung

	Rechnung 2025		Budget 2025		Rechnung 2024	
	Aufwand	Ertrag	Aufwand	Ertrag	Aufwand	Ertrag
444 Wertberichtigungen Anlagen FV				1'000.00		
4440 Marktwertanpassungen Wertschriften				1'000.00		
4440.01 Folgebewertungen von Wertschriften des FV				1'000.00		
445 Finanzertrag a.Darlehen u.Beteil.VV		655.00		500.00		655.00
4451 Erträge aus Beteiligungen VV		655.00		500.00		655.00
4451.01 Erträge aus Beteiligungen VV		655.00		500.00		655.00
447 Liegenschaftenertrag VV		107'160.00		107'160.00		96'060.00
4470 Pacht- und Mietzinse Liegenschaften VV		107'160.00		107'160.00		96'060.00
4470.01 Pacht- und Mietzinse Liegenschaften VV		2'160.00		2'160.00		17'460.00
4470.02 Miete Schulanlage		105'000.00		105'000.00		78'600.00
45 Entnahmen Fonds u.Spezialfinanzierungen		3'317.00		3'320.00		3'317.00
451 Entnahmen aus Fonds u.Spez.fin.EK		3'317.00		3'320.00		3'317.00
4510 Entnahmen aus Spezialfinanzierungen d.EK		3'317.00		3'320.00		3'317.00
4510.01 Entnahme aus SF im Eigenkapital		3'317.00		3'320.00		3'317.00
46 Transferertrag		163'828.29		159'500.00		147'122.84
460 Ertragsanteile		1'510.90		500.00		1'330.05
4600 Anteil an Bundeserträgen		1'510.90		500.00		1'330.05
4600.01 Ertragsanteile an Direkter Bundessteuer		1'510.90		500.00		1'330.05
461 Entschädigungen von Gemeinwesen		123'647.45		119'400.00		108'005.50
4611 Entsch. von Kantonen u. Konkordaten		119'341.75		114'600.00		103'809.85
4611.01 Provisionen des Kt. f. Dienstleistungen		-57.55		500.00		278.65
4611.02 Rückerstattung Kanton		111'068.25		107'000.00		98'730.00
4611.03 Rückerstattung Kanton Betreuungsgutscheine		6'903.40		6'400.00		4'801.20
4611.04 Finanzhilfen Kanton		1'427.65		700.00		
4612 Entsch. v. Gemeinden u.Gde.verbänden		4'305.70		4'800.00		4'195.65

Erfolgsrechnung

	Rechnung 2025		Budget 2025		Rechnung 2024	
	Aufwand	Ertrag	Aufwand	Ertrag	Aufwand	Ertrag
4612.90	Int. Verrechnung von Dienstleistungen	2'800.00		2'800.00		2'800.00
4612.91	Int. Verrechnung Tierkörperbeseitigung	1'505.70		2'000.00		1'395.65
462	Finanz- und Lastenausgleich	38'063.00		38'700.00		36'858.00
4621	Finanz- u. Lastenausgl. v. Kantonen u. Konkordaten	3'324.00		3'700.00		3'665.00
4621.61	Geografisch-topografischer Zuschuss	1'448.00		1'400.00		1'371.00
4621.62	Soziodemografischer Zuschuss	1'876.00		2'300.00		2'294.00
4622	Finanz-u. Lastenausgl. v. Gde. u. Gde. verbänden	34'739.00		35'000.00		33'193.00
4622.71	Disparitätenabbau Gemeinden	34'739.00		35'000.00		33'193.00
463	Beiträge von Gemeinwesen und Dritten	606.94		900.00		929.29
4631	Beiträge von Kantonen u. Konkordaten	606.94		900.00		929.29
4631.01	Beiträge von Kanton	606.94		900.00		929.29
48	Ausserordentlicher Ertrag	27'929.00		25'120.00		28'029.00
489	Entnahmen aus dem Eigenkapital	27'929.00		25'120.00		28'029.00
4893	Entnahmen aus Vorfinanzierungen des EK	5'929.00		6'000.00		5'929.00
4893.01	Entnahmen aus Vorfinanzierungen des EK	5'929.00		6'000.00		5'929.00
4896	Entnahmen aus Neubewertungsreserven	22'000.00		19'120.00		22'100.00
4896.01	Auflösung Neubewertungsreserve	22'000.00		19'120.00		22'100.00
49	Interne Verrechnungen	10'536.05		7'000.00		8'619.85
493	Betriebs- und Verwaltungskosten	10'536.05		7'000.00		8'619.85
4930	Int. Verr. von Betriebs- u. Verwaltungsk.	10'536.05		7'000.00		8'619.85
4930.01	Interne Verrechnung Betriebs- und Verwaltungskosten	10'536.05		7'000.00		8'619.85
9	Abschlusskonten	212'320.08		165'390.00		253'467.06
90	Abschluss Erfolgsrechnung	212'320.08		165'390.00		253'467.06
900	Abschluss Erfolgsrechnung	212'320.08		165'390.00		253'467.06

Erfolgsrechnung

	Rechnung 2025		Budget 2025		Rechnung 2024	
	Aufwand	Ertrag	Aufwand	Ertrag	Aufwand	Ertrag
9000						
9000.01	212'320.08					
	Ertragsüberschuss	212'320.08				
9001						
9001.01			64'780.00			172'346.63
	Aufwandüberschuss		64'780.00			172'346.63
9011						
9011.72		65'768.62	100'610.00			81'120.43
9011.73		55'046.07	91'360.00			64'355.88
	Abschluss SF und Fonds im EK, Aufwandüberschuss	10'722.55	9'250.00			16'764.55
	Aufwandüberschuss SF Abwasser					
	Aufwandüberschuss SF Abfall					

Investitionsrechnung

	Budget 2025		Rechnung 2024	
	Einnahmen	Ausgaben	Einnahmen	Ausgaben
00				
INVESTITIONSRECHNUNG				
		350'000.00	350'000.00	112'197.00
2				
Bildung				
Nettoaussgaben		350'000.00	350'000.00	
21				
Obligatorische Schule				
Nettoaussgaben		350'000.00	350'000.00	
217				
Schulliegenschaften				
Nettoergebnis			350'000.00	
Nettoaussgaben			350'000.00	
2170				
5620.01				
Schulliegenschaften				
Investionskredit Erweiterung OSZ SV Aarberg		350'000.00		
		350'000.00		
6				
Verkehr und Nachrichtenübermittlung				
Nettoaussgaben				112'197.00
61				
Strassenverkehr				
				112'197.00
615				
Gemeindestrassen				
Nettoergebnis				112'197.00
Nettoaussgaben				112'197.00
6150				
5010.07				
Gemeindestrassen				
Sanierung Weiterführung Rälirain bis Römerstrasse				
			112'197.00	
			112'197.00	
9				
Finanzen und Steuern				
Nettoeinnahmen		350'000.00	350'000.00	112'197.00
99				
Nicht aufgeteilte Posten				
Nettoeinnahmen		350'000.00	350'000.00	112'197.00
999				
Abschluss				
Nettoergebnis				112'197.00
Nettoeinnahmen				112'197.00

Investitionsrechnung

		Budget 2025		Rechnung 2024	
		Einnahmen	Ausgaben	Einnahmen	Einnahmen
9990	Abschluss				112'197.00
6900.01	Aktivierete Ausgaben		350'000.00		112'197.00
			350'000.00		

Investitionsrechnung

		Rechnung 2025		Budget 2025		Rechnung 2024	
		Ausgaben	Einnahmen	Ausgaben	Einnahmen	Ausgaben	Einnahmen
	Investitionsrechnung			350'000.00	350'000.00	112'197.00	112'197.00
5	Investitionsausgaben			350'000.00		112'197.00	
50	Sachanlagen					112'197.00	
5010	Strassen/Verkehrswege					112'197.00	
5010.01	Strassen / Verkehrswege					112'197.00	
56	Eigene Investitionsbeiträge			350'000.00			
5620	Inv.beiträge Gemeinden u.Gde.verbänden			350'000.00			
5620.01	Investitionsbeiträge an Gemeinden und Gemeindeverbände			350'000.00			
6	Investitionseinnahmen				350'000.00		112'197.00
69	Übertarg an Bilanz				350'000.00		112'197.00
6900	Aktivierete Ausgaben				350'000.00		112'197.00
6900.01	Aktivierete Ausgaben				350'000.00		112'197.00
	Nettoinvestitionen			350'000.00		112'197.00	

Vollständigkeitserklärung zur Jahresrechnung per 31. Dezember 2025

der Einwohnergemeinde Bühl

an das Rechnungsprüfungsorgan BDO AG, Biel

Wir bestätigen nach bestem Wissen die unten aufgeführten Auskünfte, die wir Ihnen im Zusammenhang mit Ihrer Prüfung der Jahresrechnung 2025 bestehend aus Vorbericht, Bilanz, Erfolgsrechnung, Investitionsrechnung, Geldflussrechnung und Anhang gegeben haben. Im Übrigen ist uns bekannt, dass es uns obliegt, die Jahresrechnung zu erstellen und dass wir für sie verantwortlich sind.

1. Die Jahresrechnung entspricht den geltenden gesetzlichen Vorschriften und ist in diesem Sinne frei von wesentlichen falschen Darstellungen (wozu nebst fehlerhafter Erfassung, Bewertung, Darstellung oder Offenlegung auch unterlassene Angaben gehören können).
2. In der Ihnen vorgelegten Jahresrechnung (Vorbericht, Bilanz, Erfolgsrechnung, Investitionsrechnung, Geldflussrechnung und Anhang) sind alle Geschäftsvorfälle erfasst, die für das genannte Geschäftsjahr buchungspflichtig sind. Den zuständigen Personen ist Weisung erteilt worden, Ihnen die Bücher und Belege sowie alle übrigen Unterlagen zur Gemeinderechnung vollständig zur Verfügung zu stellen.
3. Die Ihnen zugestellten gescannten Dokumente entsprechen den Original-Dokumenten.
4. In der von Ihnen geprüften und von uns unterzeichneten Jahresrechnung sind alle bilanzierungspflichtigen Vermögenswerte und Verpflichtungen berücksichtigt.
5. Allen bilanzierungspflichtigen Risiken und Wertebussen ist bei der Bewertung und der Festsetzung der Wertberichtigung und der Rückstellung genügend Rechnung getragen worden.
6. Andere Verträge, Rechtsstreitigkeiten oder andere Auseinandersetzungen, die für die Beurteilung der Jahresrechnung der [Körperschaft aufführen] von wesentlicher Bedeutung sind,
- bestanden nicht*
- ~~sind in der Beilage aufgeführt*.~~
7. Wir haben Ihnen die Ergebnisse unserer Einschätzung des Risikos einer wesentlichen falschen Darstellung in der Jahresrechnung mitgeteilt. Wir bestätigen Ihnen, dass uns keine (tatsächlichen oder vermuteten) dolosen¹ Handlungen bekannt sind, in die Mitglieder des Gemeinderates oder Mitarbeitende mit einer wesentlichen Funktion innerhalb der internen Kontrolle involviert sind.
8. Uns sind keine Anschuldigungen über dolose Handlungen bekannt, die einen wesentlichen Einfluss auf die Jahresrechnung haben könnten.
9. Alle bis zum Zeitpunkt der Beendigung Ihrer Prüfung bekannt gewordenen und bilanzierungspflichtigen Ereignisse sind in der vorliegenden Jahresrechnung angemessen berücksichtigt.
10. Wir haben alle vertraglichen Vereinbarungen und gesetzlichen Vorschriften (z.B. Mehrwertsteuern, Sozialversicherungen) eingehalten, deren Nicht-Erfüllung eine wesentliche Auswirkung auf die Jahresrechnung haben könnten.
11. Alle bis zum Zeitpunkt der [Versammlung des obersten Organs, welches die Jahresrechnung abschliessend genehmigt] bekannt werdenden und bilanzierungspflichtigen Ereignisse werden wir Ihnen unverzüglich mitteilen.

* Nichtzutreffendes streichen

Bühl, 20.04.2026
Ort und Datum


Unterschrift
Behörde


Unterschrift
Finanzverwaltung

Beilagen:

- Unterzeichnete Jahresrechnung
- Angaben und Zusammenstellung zu Punkt 5

¹ Oberbegriff für Bilanzmanipulation, Bilanzfälschung, Veruntreuung, Unterschlagung und alle anderen vorsätzlich durchgeführten Handlungen zum Nachteil der Körperschaft